



IP-камера відеоспостереження

ATIS ANW-4MIRP-50W/2.8A Ultra

ATIS ANW-5MIRP-50W/2.8A Ultra

Інструкція користувача



I. Інформація про камеру

Вулична IP-відеокамера **ANW-4MIRP-50W/2.8A Ultra** та **ANW-5MIRP-50W/2.8A Ultra** з вбудованим мікрофоном та об'єктивом з роздільною здатністю **4 Mpx** та **5 Mpx** відповідно, для системи IP-відеоспостереження.

Що таке IP-відеокамера

IP-камера (Internet protocol camera) - цифровий пристрій, який виконує захоплення відеозображення, його оцифровку, стиснення і передачу відеопотоку в цифровому форматі мережею Ethernet (комп'ютерною мережею) з використанням протоколу TCP/IP.

Призначення

Використовується для контролю і оперативної реакції на події, що відбуваються в складі мережевих систем охоронного відеоспостереження (ip-відеоспостереження) з високою точністю і деталізацією зображення. Встановлення камери можливе як зовні приміщень, так і всередині. Широко застосовується для побудови локальних і комплексних систем безпеки в бізнес-центрах, супермаркетах, магазинах, готелях, школах, паркінгах, СТО, автомийках, складах, квартирах тощо.

Сумісність

IP-відеокамери **ANW-4MIRP-50W/2.8A Ultra** та **ANW-5MIRP-50W/2.8A Ultra** може бути підключена за допомогою кабелю вита пара до звичайного персонального комп'ютера (ПК) з попередньо встановленим спеціальним програмним забезпеченням для керування і запису відеозображення IP-камери. Для побудови більш надійної і функціональної системи спостереження, IP-камера використовується в зв'язці зі спеціалізованими мережевими IP-відеореєстраторами (NVR) або відеосерверами з ПЗ Line IP-відеоспостереження.

Об'єктив

Фіксований об'єктив IP відеокамери з фокусною відстанню **2.8 мм**. Кут огляду по горизонталі для камер **ANW-4MIRP-50W/2.8A Ultra** та **ANW-5MIRP-50W/2.8A Ultra** : 101.1° та 112.9° відповідно.

Матриця

IP-відеокамери **ANW-4MIRP-50W/2.8A Ultra**

та **ANW-5MIRP-50W/2.8A Ultra** оснащені сучасною матрицею 1/3" CMOS з роздільною здатністю **4 Мрх (2688x1520)** та 1/2.7" CMOS з роздільною здатністю **5 Мрх (2880x1620)** відповідно.

Швидкість захоплення відеозображення становить **25 кадрів на секунду**.

Висока світлочутливість матриці - **0.003 Lux@F1.6**, 0 Lux з ІЧ.

Компресія відео

Застосовуються передові стандарти компресії відео Ultra 265, H.265, H.264, MJPEG – завдяки чому зберігається висока якість зображення при відносно невеликому розмірі відеофайлу.

Інфрачервоне підсвічування камери

Вбудоване ІЧ-підсвічування дозволить висвітлити **50-метрову зону** перед камерою навіть у повній темряві. Перехід відеокамери спостереження в нічний режим відбувається автоматично. При спрацюванні вбудованого датчика освітленості в темний час доби, включається світлодіодне ІЧ-підсвічування і камера переходить в чорно-білий режим, тим самим забезпечуючи передачу чіткої картинки такої ж деталізації, як і в денний час доби.

Розширення пам'яті

IP-відеокамери **ANW-4MIRP-50W/2.8A Ultra**

та **ANW-5MIRP-50W/2.8A Ultra** оснащені слотом під **MicroSD** карту до **256 ГБ** (купується окремо) для локального зберігання записів.

Підключення IP-відеокамери

Підключення IP-камери до локальної мережі та/або Інтернет виконується за допомогою стандартного роз'єму RJ45 (10M/100M). Живлення здійснюється від блоку живлення 12V DC (не входить в комплект) / PoE (802.3 af).

Віддалений доступ до IP-камери

Переглядати відеозображення з встановленої IP-камери можна з локальної мережі, але також з будь-якої точки світу, де є Інтернет. Завдяки вбудованому web-серверу, IP-камера отримує унікальну IP адресу в мережі, через яку і відбувається підключення і віддалений доступ до налаштувань і відеозображення IP-камери, крім комп'ютера і ноутбука, за допомогою планшета або смартфона під керуванням **iOS | Android** .

Корпус

Циліндричний корпус зовнішньої камери **ANW-4MIRP-50W/2.8A Ultra** та **ANW-5MIRP-50W/2.8A Ultra** виконаний з металу і пластику. Клас захисту: **IP67** (система класифікації ступеня захисту оболонки електрообладнання), що означає надійний захист внутрішніх компонентів від потрапляння пилу і вологи.

Невеликі габаритні розміри (**190x73x71мм**) і білий колір дозволять встановити IP-камеру практично непомітно і в будь-якому екстер'єрі.

2. Опис компонентів камери

Мікрофон

Об'єктив з фокусною відстанню 2.8 мм

Інфрачервоне підсвічування 50 метрів



Слот під MicroSD карту до 256 ГБ



Роз'єм живлення 12 В

Роз'єм RJ-45/PoE (802.3 af)



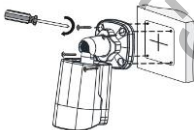
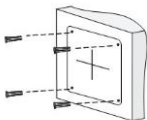
Примітка. Наведені зображення є лише прикладом. Розташування компонентів може відрізнятися.

3. Монтаж камери



Використовуючи сверло діаметром 6-6,5мм, просвердьте отвори глибиною 30мм відповідно до розмітти шаблону.

Встаєте дюбелі в зроблені отвори.
Наклейку шаблон видаляти не обов'язково.

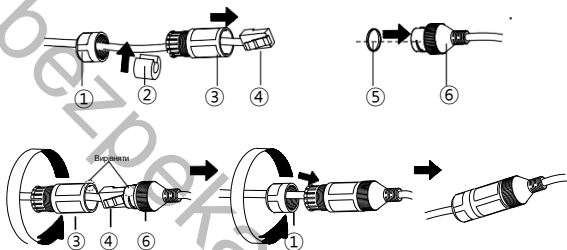


Розмістіть кронштейн камери з'єднавши отвори в кронштейні з просверленими. Встаєте шурупи і зафіксуйте їх викруткою.



Відрегулюйте напрям та нахил камери, після чого, зафіксуйте положення, за допомогою фіксуючого кільця.

4. Підключення камери

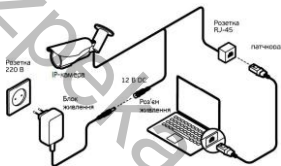


Кроки:

1. Протягніть мережевий кабель через ① і ③ по порядку.
2. Закріпіть ② на мережевому кабелі між ① і ③.
3. Помістіть ⑤ на кінець ⑥ і підключіть роз'єм RJ45.
4. Прикрутіть ③ до ⑥ за годинниковою стрілкою.
5. Вставте ② у ③.
6. Закріпіть ① за допомогою ③ за годинниковою стрілкою.

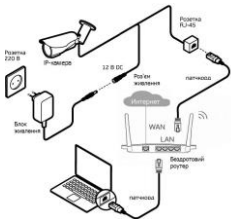
5. Налаштування по локальній мережі

Для перегляду та налаштування камери по локальній мережі (LAN), Вам потрібно встановити програму EZStation для пошуку та налаштування мережевих параметрів камери та подальшого моніторингу та керування.



ІР-адреса камери за замовчуванням: "192.168.0.13". Ім'я користувача "admin" пароль "123456".

Для доступу до камери з іншої підмережі обов'язково встановіть камері правильний шлюз під час налаштування параметрів мережі.



6. Технічні характеристики

4 Мп ATIS ANW-4MIRP-50W/2.8A Ultra

Тип пристрою: IP-відеокамера

Тип корпусу: циліндр

Тип об'єктива: фіксований

Тип встановлення: зовнішнє

Роздільна здатність камери: 4 Мп (2688x1520)

Швидкість запису: 25fps

Матриця: 1/3" CMOS

Фокусна відстань, мм: 2.8

Кут огляду (по горизонталі): 101.1°

Кут огляду (по вертикалі): 55.3°

Кут огляду (по діагоналі): 111.1°

Чутливість, Люкс: 0.003

Дальність підсвічування, м: 50

Компресія відео: H.264; H.265; Ultra H.265

Аудіо: вбудований мікрофон

Кількість потоків: 2

Інтерфейсні порти: RJ-45 (10/100M)

Сумісність: ONVIF

Підтримка карт пам'яті (максимальний обсяг): 256 ГБ

Мережеві протоколи: HTTP; HTTPS; TCP/IP; IPv4/IPv6; RTP; RTSP; RTCP; UDP; RTMP; ARP; SMTP; NTP; SNMP; DHCP; DNS; DDNS; FTP; ICMP; IGMP; 802.1x

Напруга живлення / джерело живлення: DC 12 В / PoE

Підтримка PoE: є

Потужність споживання, Вт: 9

Матеріал: метал

Колір: білий

Ступінь захисту: IP67

Робоча температура, °C: -30 ~ +60

Розміри, мм: 190 x 73 x 71

Вага, г: 450

5 Мп ATIS ANW-5MIRP-50W/2.8A Ultra

Тип пристрою: IP-відеокамера

Тип корпусу: циліндр

Тип об'єктива: фіксований

Тип встановлення: зовнішнє

Роздільна здатність камери: 5 Мп (2880x1620)

Швидкість запису: 25fps

Матриця: 1/2.7" CMOS

Фокусна відстань, мм: 2.8

Кут огляду (по горизонталі): 112.9°

Кут огляду (по вертикалі): 59.1°

Кут огляду (по діагоналі): 121.2°

Чутливість, Люкс: 0.003

Дальність підсвічування, м: 50

Компресія відео: H.264; H.265; Ultra H.265

Аудіо: вбудований мікрофон

Кількість потоків: 2

Інтерфейсні порти: RJ-45 (10/100M)

Сумісність: ONVIF

Підтримка карт пам'яті (максимальний обсяг): 256 ГБ

Мережеві протоколи: HTTP; HTTPS; TCP/IP; IPv4/IPv6; RTP; RTSP; RTCP; UDP; RTMP; ARP; SMTP; NTP; SNMP; DHCP; DNS; DDNS; FTP; ICMP; IGMP; 802.1x

Напруга живлення / джерело живлення: DC 12 В / PoE

Підтримка PoE: є

Потужність споживання, Вт: 9

Матеріал: метал

Колір: білий

Ступінь захисту: IP67

Робоча температура, °C: -30 ~ +60

Розміри, мм: 190 x 73 x 71

Вага, г: 450

7. Відповідність вимогам регуляторів

FCC частина 15

Дане обладнання пройшло перевірку на відповідність вимогам цифрових пристроїв щодо 15ї правил FCC. Обмеження правил стосуються захисту від небезпечного випромінювання або перешкод під час використання комерційних пристроїв. Даний пристрій генерує радіохвилі, здатні внести незначний рівень перешкод при роботі радіоапаратури і здатний функціонувати в умовах сильних перешкод інших джерел радіохвиль. Продукт відповідає FCC частина 15.

Директива LVD/EMC



Пристрій відповідає Європейській директиві з низької напруги 2006/95/EC та Директиві EMC 2004/108/EC.

Директива WEEE –2002/96/EC



Пристрій відповідає Директиві з відходів електричного та електронного обладнання (WEEE). Пристрій слід утилізувати належним чином.

8. Гарантія

Підприємство-виробник надає повну гарантію на роботу виробу протягом 12 місяців від дати продажу за умов дотримання правил монтажу та експлуатації, що наведені в даній інструкції.

Безкоштовний ремонт проводиться лише в гарантійний термін. Дата продажу, підпис покупця та печатка продавця, а також назва моделі та її серійний номер мають бути обов'язково зазначені в гарантійному документі.

Гарантія припиняється за наступних умов:

- при порушенні правил зберігання, монтажу чи експлуатації, наведених вище
- при пошкодженні зовнішніх інтерфейсів обладнання, за наявності слідів відкриття корпусу або ремонту виробу поза сервісного центру постачальника
- при пошкодженнях, спричинених попаданням всередину сторонніх предметів, рідин або комах
- при використанні з невідповідними блоками живлення чи параметрами мережевої напруги, які не відповідають приведеним в цьому документі
- при дії високої напруги (блискавка, сплески напруги і т.п.)
- при форс-мажорних умовах (пожежа, повінь, землетрус та ін.)

Обмін або повернення товару можливе протягом 14 днів після придбання згідно до закону «Про захист прав споживачів». Обміняти або повернути можна лише товар, який не має слідів використання (подряпин, надщербин та інших механічних пошкоджень) і повністю укомплектований. Перевірка комплектності і відсутності дефектів виробу проводиться при передачі товару продавцем покупцеві в момент покупки.

* Заповнюється обов'язково

Назва виробу *	
Серійний номер *	
Дата продажу *	
Продавець *	
Адреса *	
WEB-сайт	
E-mail *	
Телефон *	