

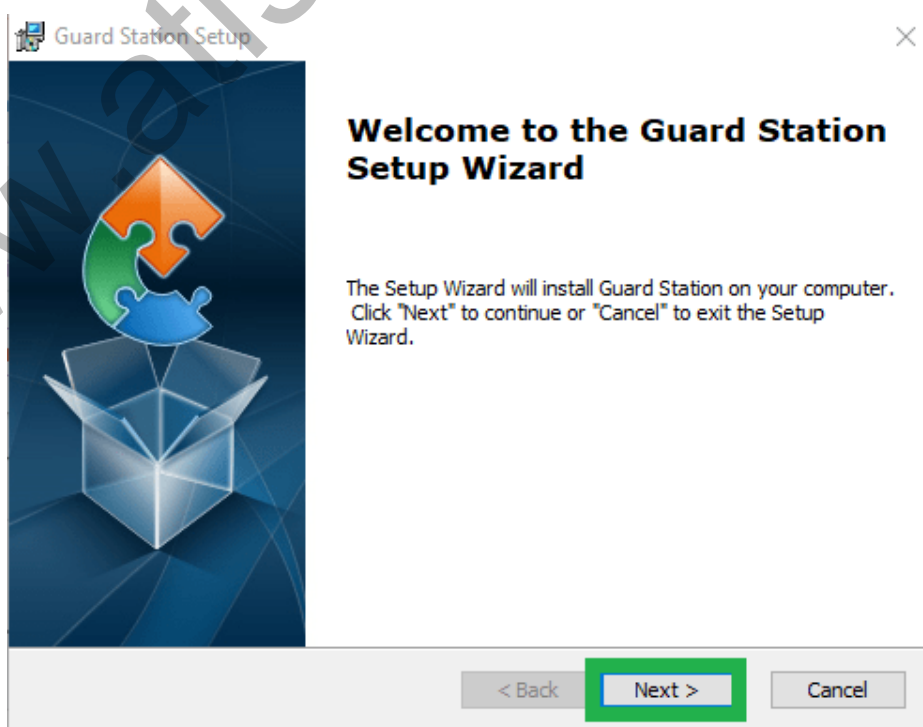
# Инструкция по инсталляции VMS Guard Station

Программа управления видеонаблюдением (VMS) Guard Station применяется для IP видеокамер и сетевых видеорегистраторов (NVR) ATIS серии Ultra.

Чтобы начать процесс установки, сначала загрузите и извлеките загруженный файл с помощью приложения WinRAR. После извлечения файла откройте его и дважды щелкните файл приложения с расширением установки. Теперь внимательно следуйте приведенным ниже инструкциям, чтобы правильно установить приложение.

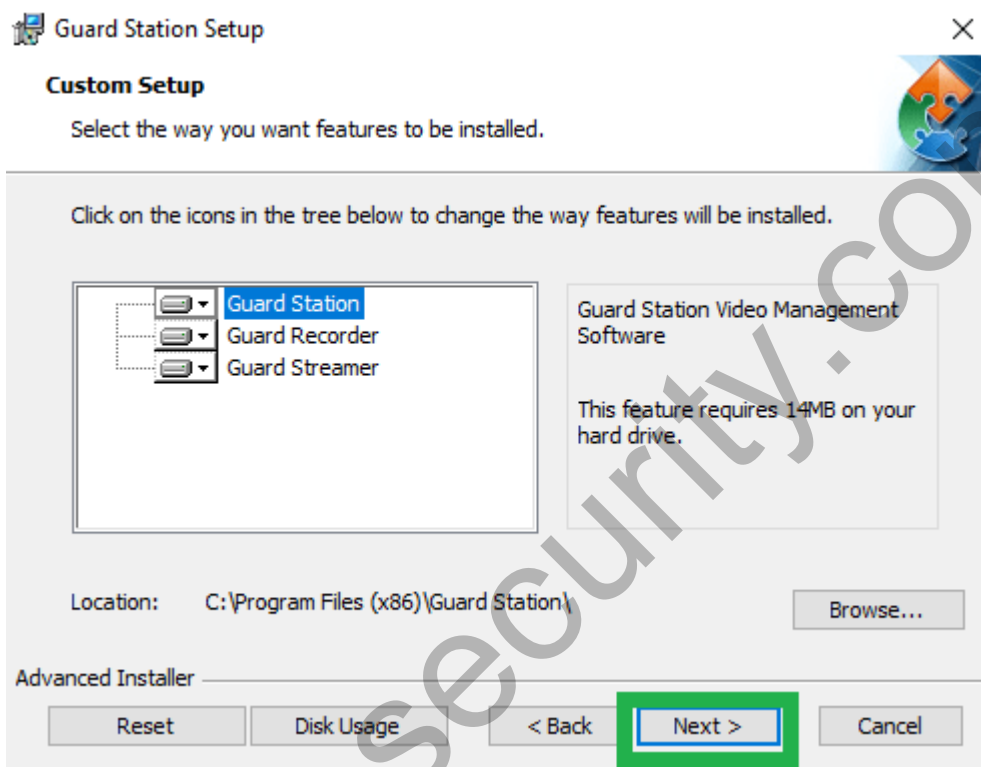
## 1. Установка Guard Station (VMS)

Когда на экране появится окно мастера установки, нажмите на кнопку "Далее".



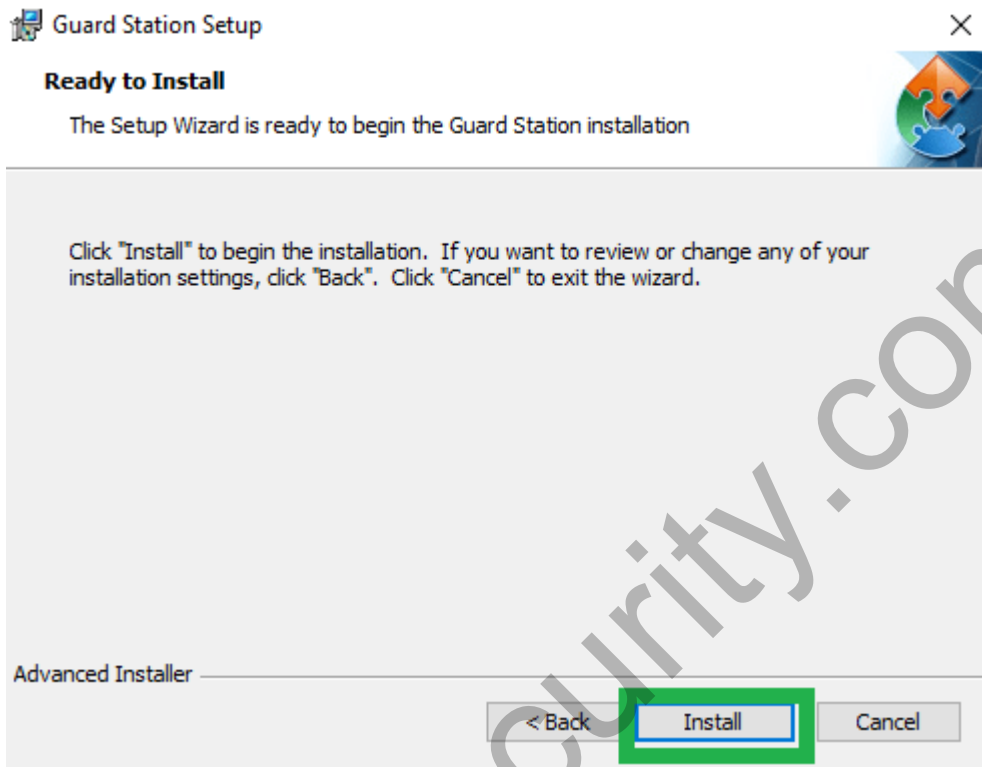
Мастер установки

Затем выберите функции и комплектацию, необходимые для установки, и нажмите кнопку "Далее".



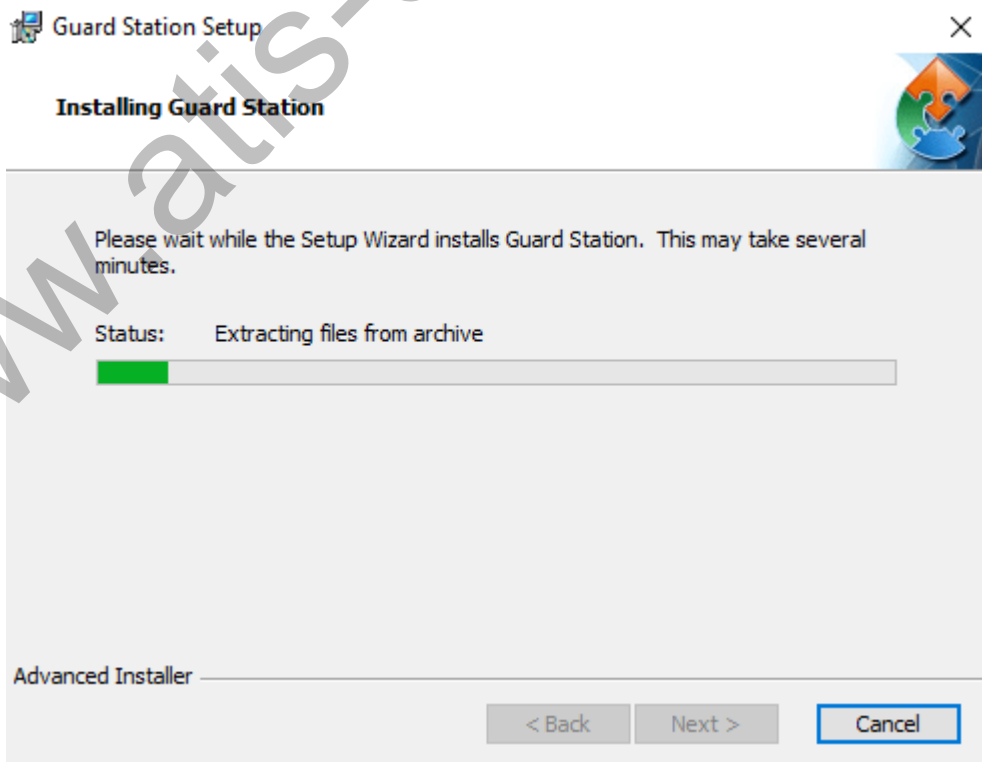
Выберите комплектацию приложения

Программа готова к установке на ПК, нажмите кнопку "Далее", а затем кнопку "Установка", чтобы начать инсталляцию.



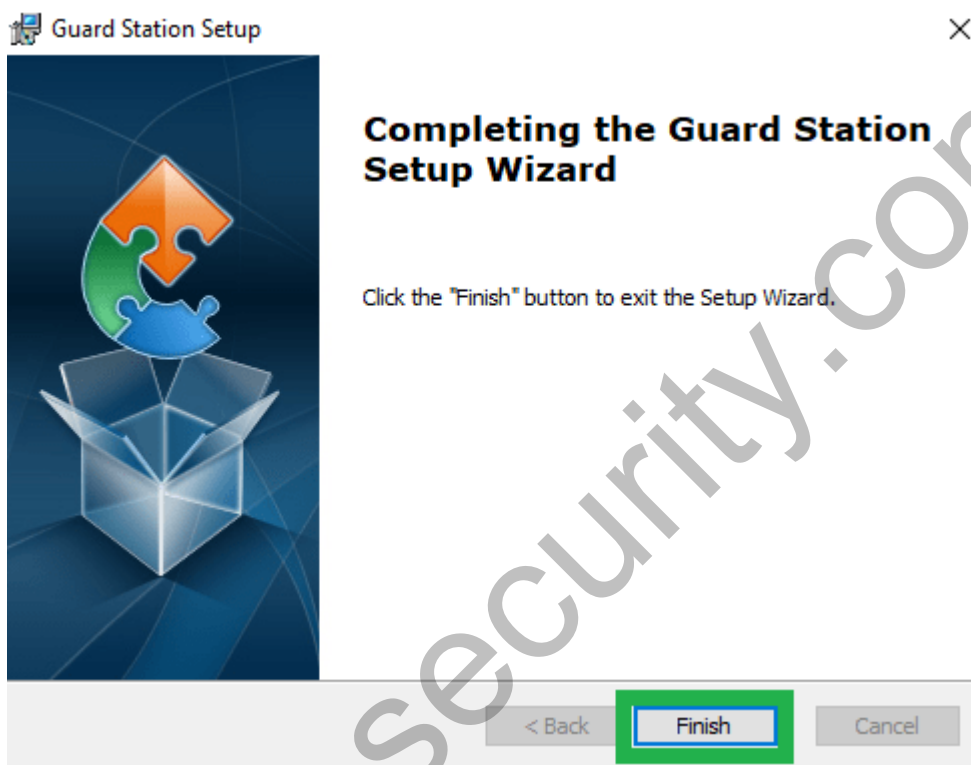
Готовы к установке приложения

Начнется процесс установки, дождитесь его успешного завершения.



Начинается процесс установки

Закройте мастер установки после успешного завершения установки, нажав на кнопку "Готово".



Завершите процесс установки

## 2. Войдите в систему Guard Station

Теперь приложение откроется на экране, введите имя пользователя и пароль по умолчанию, а затем нажмите кнопку "Войти".

**Имя пользователя по умолчанию – "admin"**

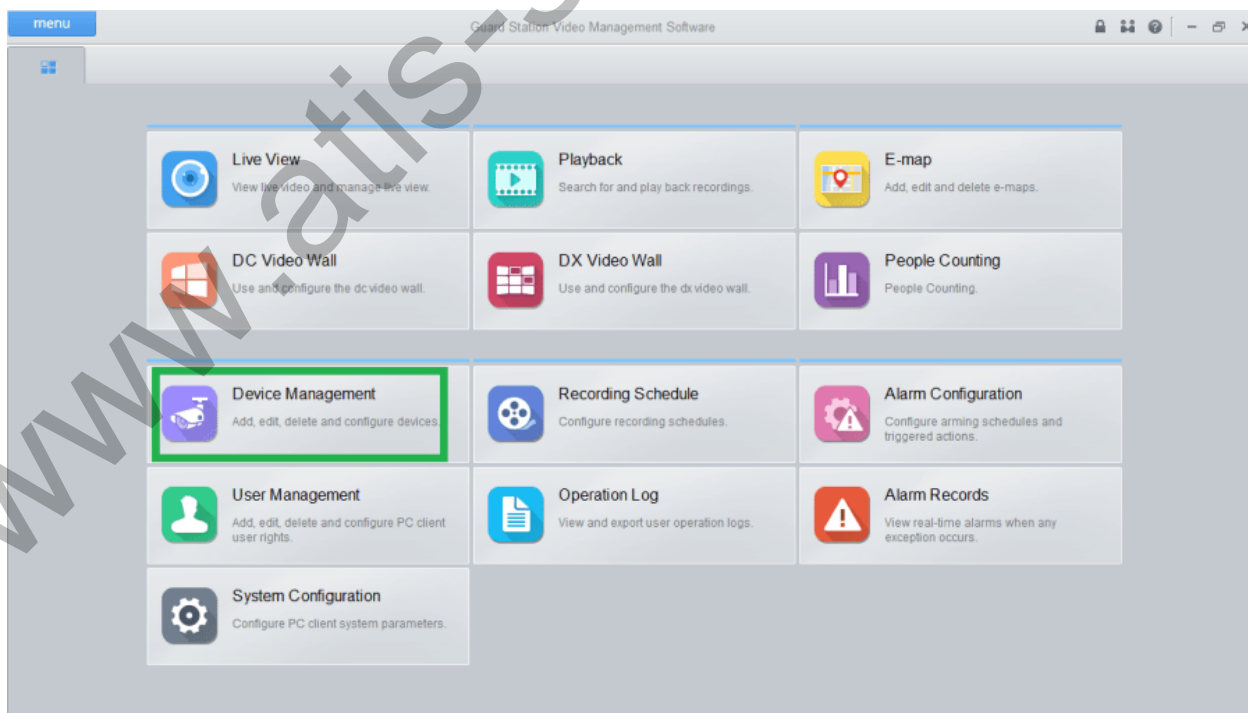
**Пароль по умолчанию – "123456"**



Default Password  
'123456'

Войдите в систему с именем пользователя и паролем по умолчанию

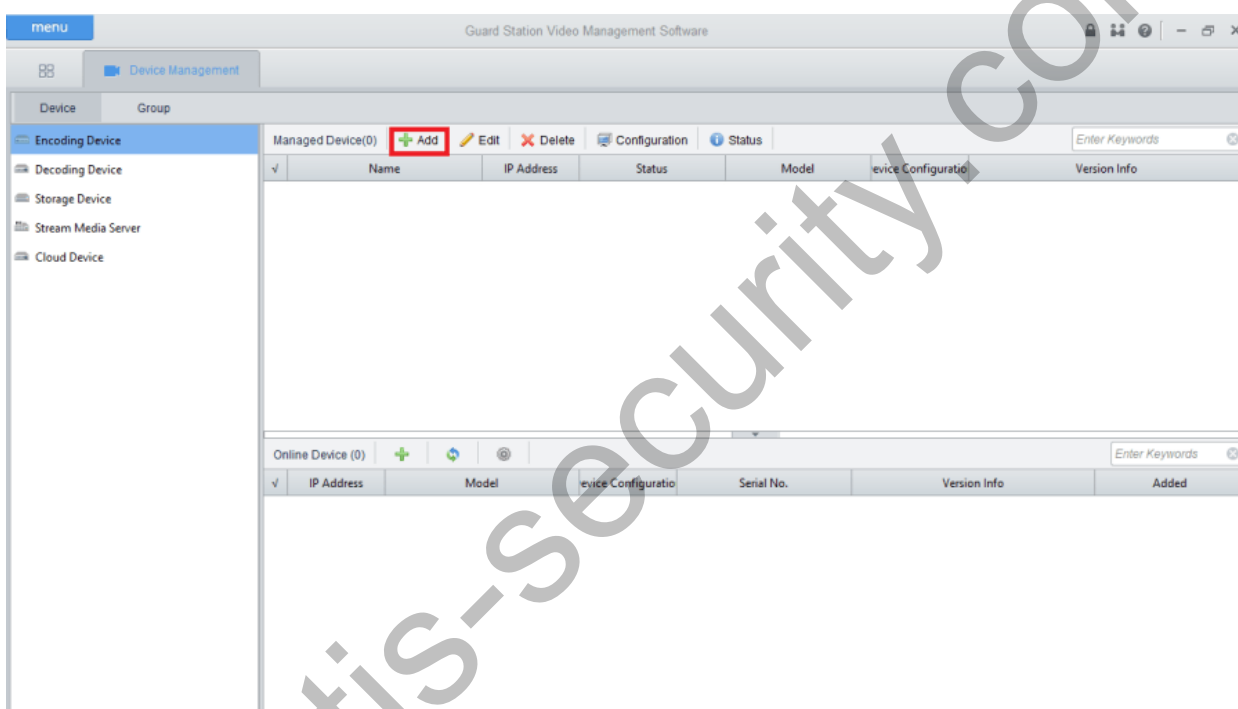
На экране откроется начальный экран программного обеспечения, нажмите на опцию "Управление устройствами", чтобы добавить устройства на VMS.



Начальный экран приложения

### 3. Добавьте устройства в программное обеспечение

На экране откроется окно управления устройствами, нажмите кнопку "Добавить", чтобы добавить устройства.



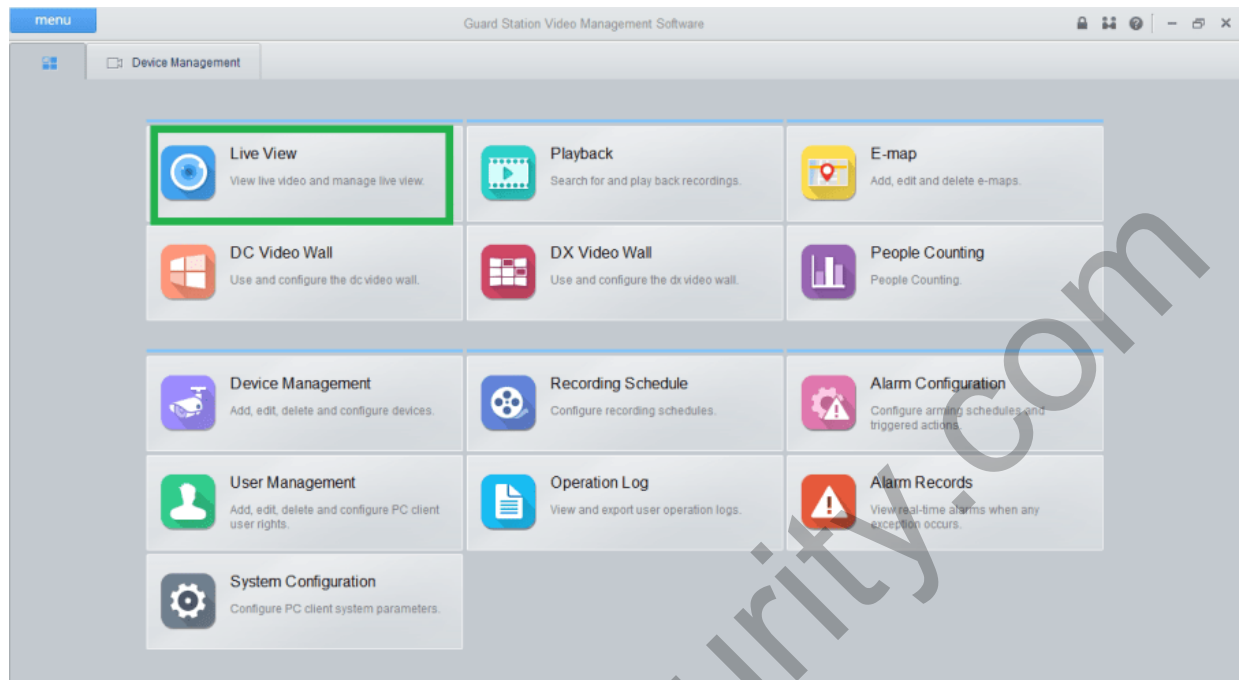
Диспетчер устройств

На экране появится новая панель, выберите режим, в котором должно быть добавлено устройство. Чаще всего выбирают IP/Домен. Затем введите учетные данные устройства, такие как имя устройства, IP-адрес, порт, имя пользователя и пароль. Теперь нажмите на кнопку "Добавить", чтобы успешно добавить устройство.

Введите учетные данные устройства, чтобы добавить устройство

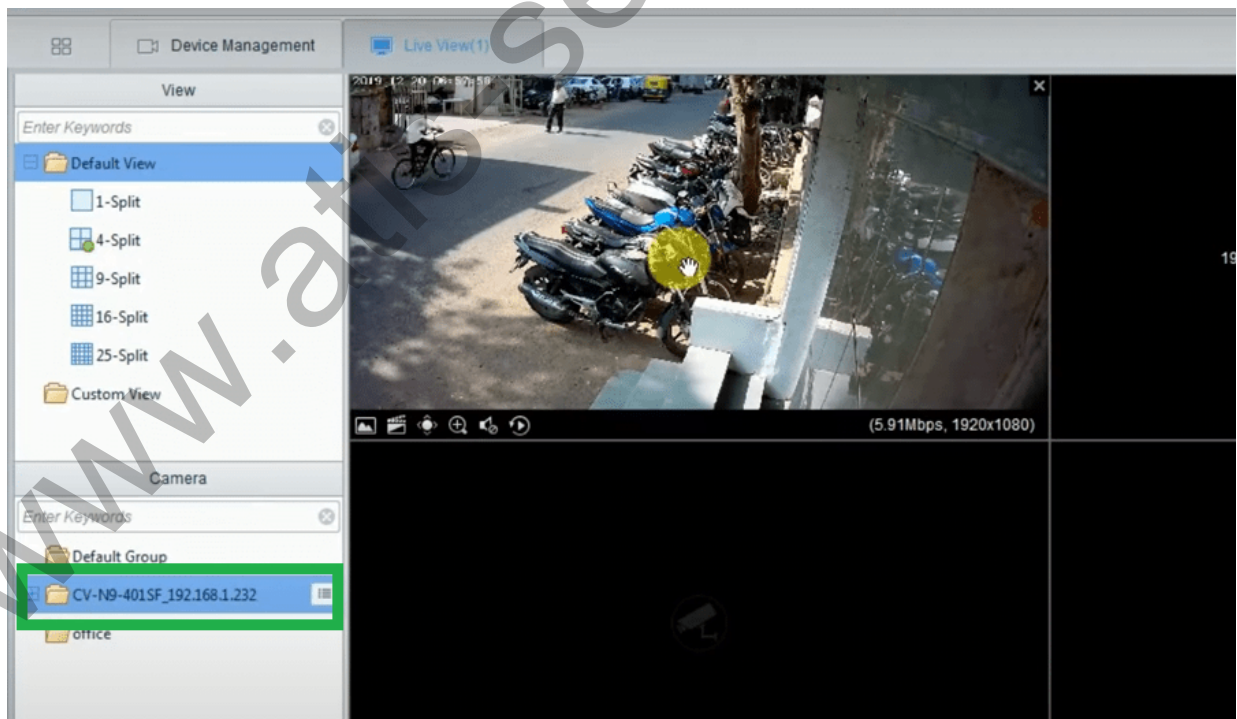
#### 4. Просмотр в реальном времени с камеры видеонаблюдения в операционной системе Windows

Чтобы получить прямую трансляцию, перейдите на главный экран программного обеспечения и нажмите на опцию "Просмотр в реальном времени", чтобы получить прямую трансляцию камеры видеонаблюдения в VMS.



Готовы к просмотру в прямом эфире

Вид живого представления в VMS для Windows и Mac OS:



Прямая трансляция камер в программе просмотра Guard Station для Windows и Mac OS