

ATIS MORTISE SS(L\R) Інструкція з Використання

Функціональні особливості:

1. Може бути відчинений електричним або механічним (ручкою або ключем) способом
2. Довжина засувного ригелю =>20мм
3. Має датчики статусу замка та статусу дверей
4. Зачинається підняттям ручки вгору. Якщо подано сигнал до відкриття — відчиняється ручкою вниз
5. Якщо відкриття ручкою не відбулося протягом приблизно 6с після отримання сигналу на відкриття, замок автоматично зачинається
6. Ресурс до відмови 200 000 відчинень

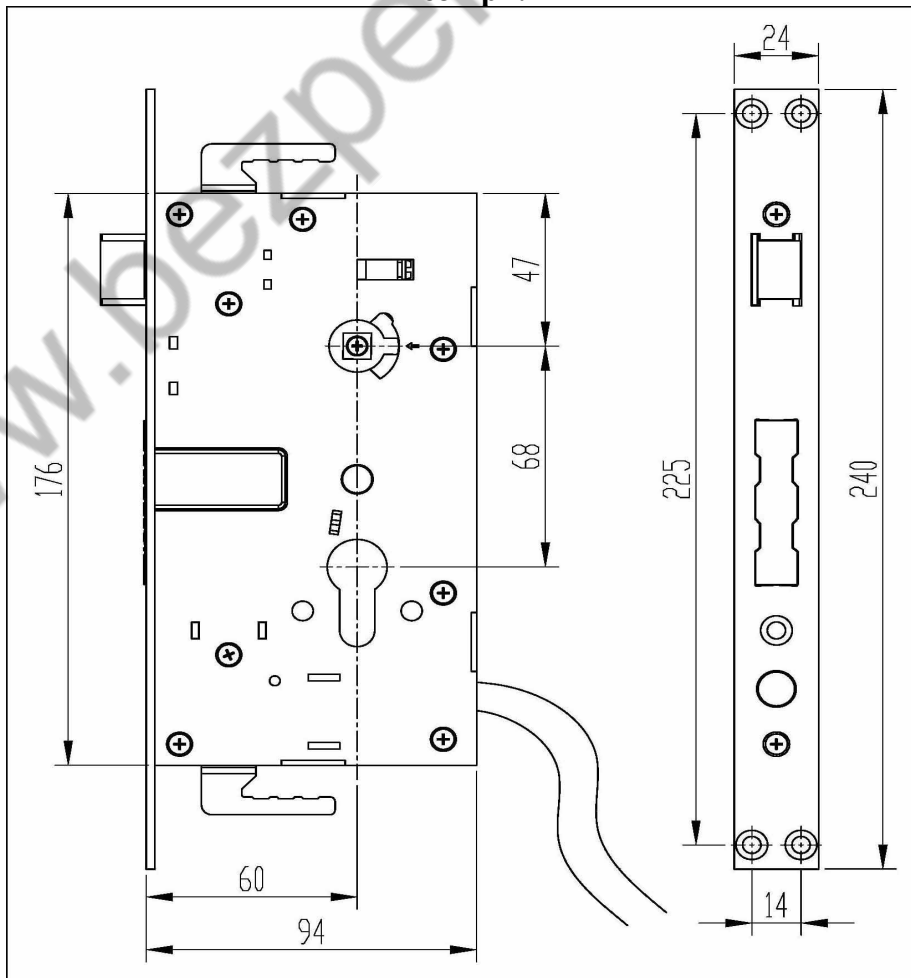
Електричні характеристики:

- Робоча напруга: 12В DC +10%
- Споживання робоче: <280mA
- Споживання очікування <30mA

Підключення:

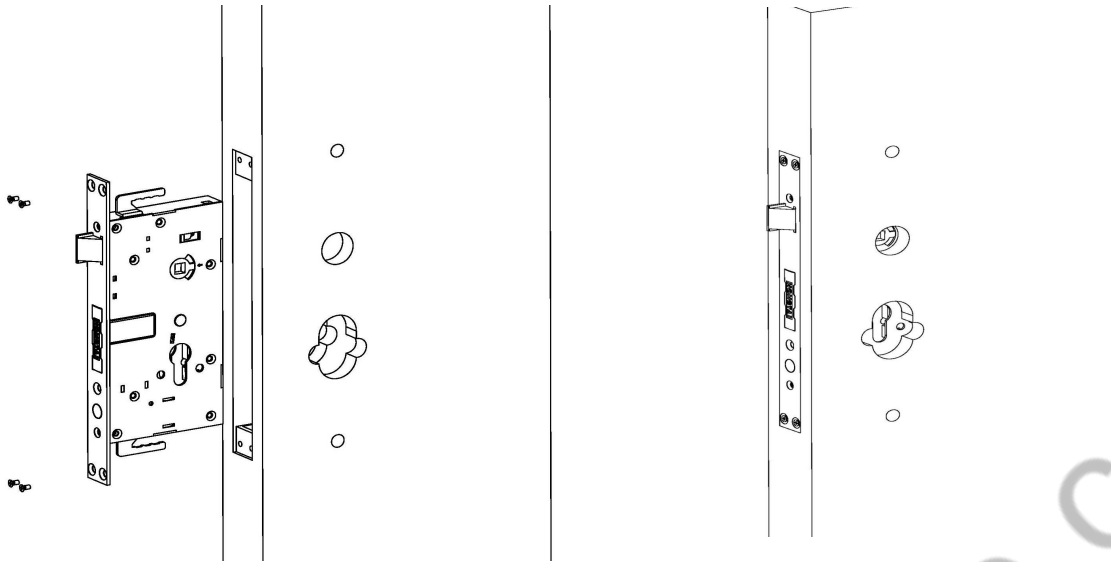
	колір	призначення
1	червоний	живлення +
2	чорний	живлення -
3	жовтий	сигнал до відчинення
4	блакитний	сигнал статус замку
5	зелений	com (загальний) стат зам
6	білий	сенсор дверей
7	білий	com (загальний) стат двер

Розміри:

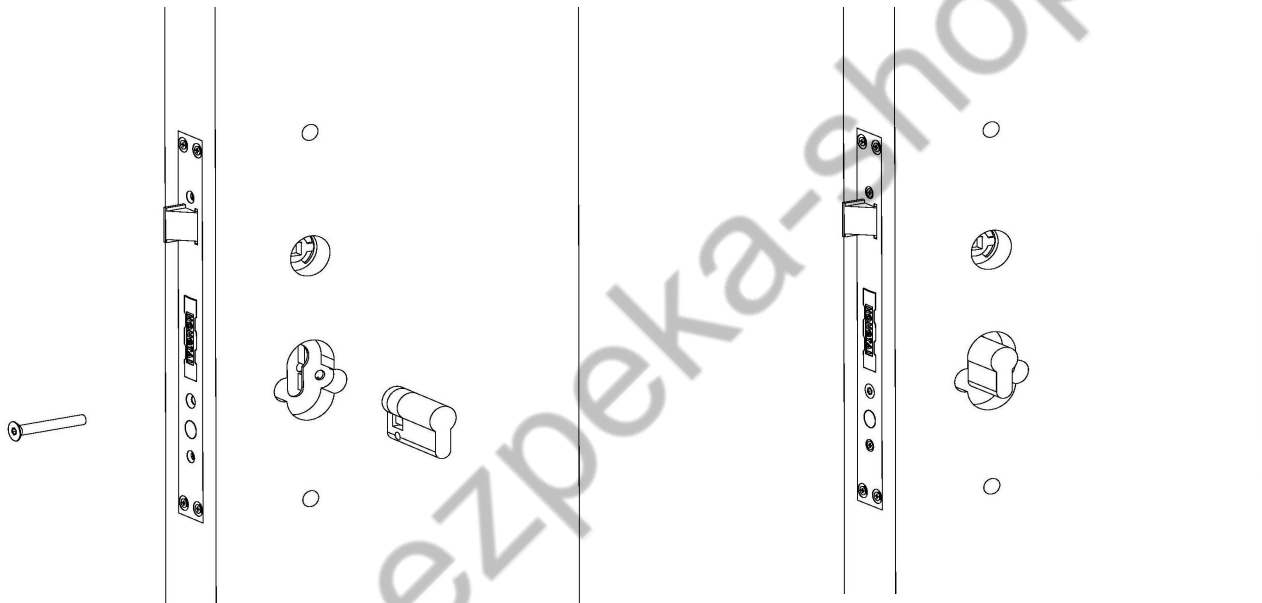


Процедура встановлення:

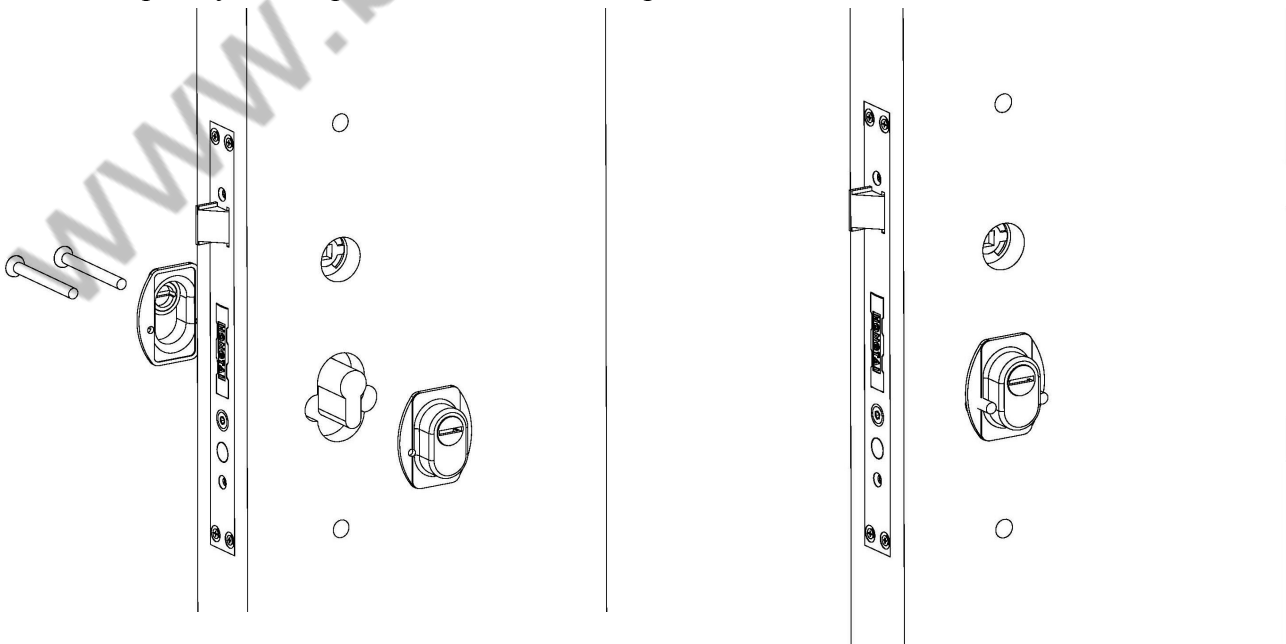
1. Встановіть корпус замка зафіксуйте верхню і нижню частину 4 гвинтами



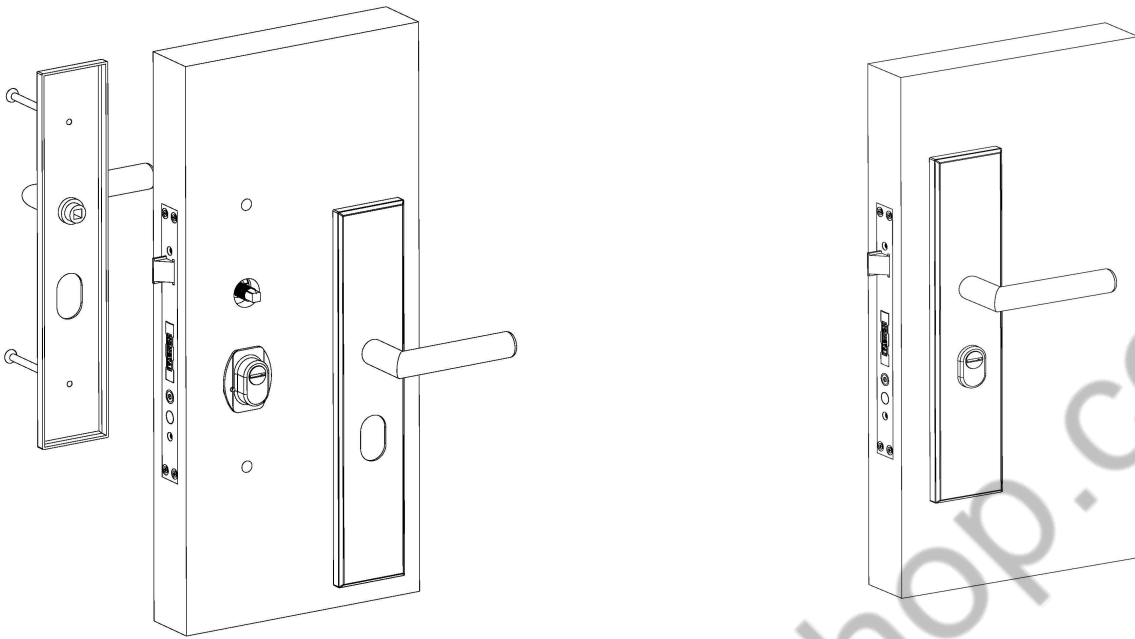
2. Встановіть циліндр, зафіксуйте його гвинтом. Вставте ключ та перевірте



3. Встановіть кришку циліндра. За необхідності вкоротіть гвинти якщо вони задовгі



4. Встановіть квадратні штоки з пружинами
5. Встановіть бокові накладки



Гарантійні зобов'язання та нотатки

- Гарантія 1 рік
- не використовувати електричне зварювання при встановленні
- не додавати мастила
- можна змастити графітовим порошком циліндр замку. Інші види змащування заборонені
- не використовувати за межами приміщень та запобігати встановленню в агресивному середовищі

www.bezprekashop.com