

Інструкція із встановлення

LN4000

Версія: 1.0

Дата: травень 2014 р



Обережно



Не перетягуйте при з'ятуванні гвинтів.



Не використовуйте електричний інструмент для з'ятування гвинтів.



Будь ласка, надягніть захисні окуляри під час свердління

всередину

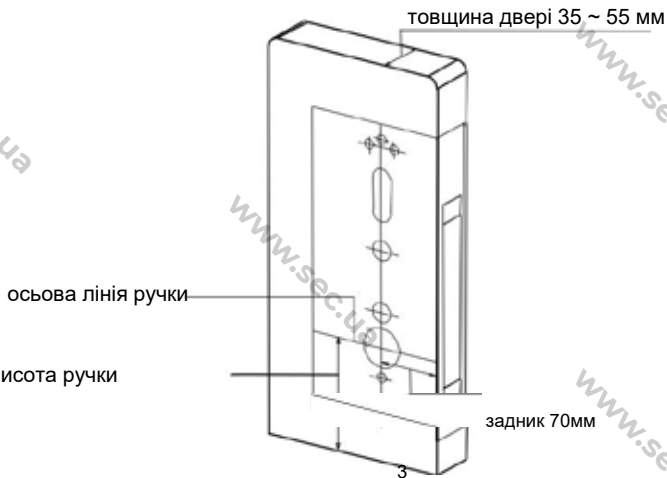


назовні

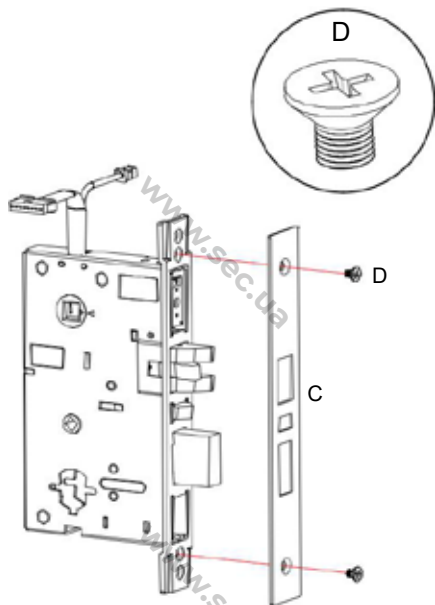
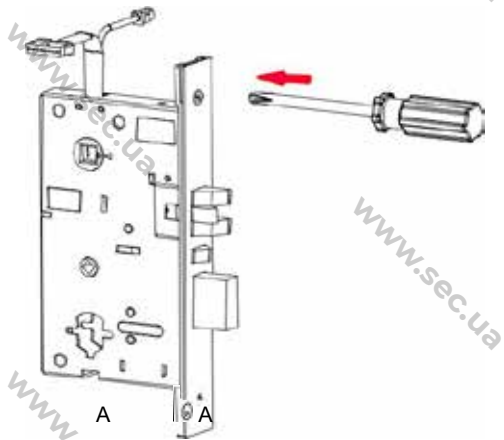


Послідовність установки

1. Вирівняйте шаблон по вертикальній центральній лінії паза на бажаній висоті ручки і приклейте його до дверей. Просвердлите отвір в двері.

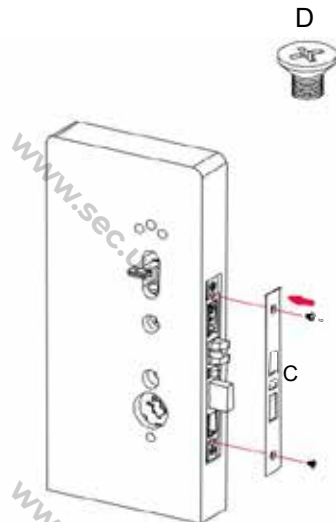
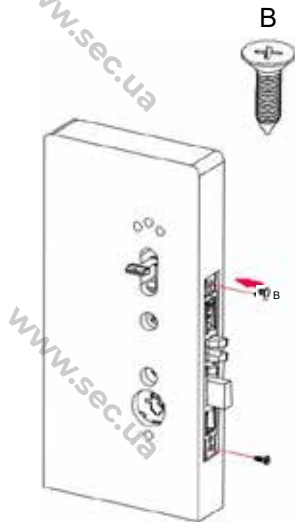
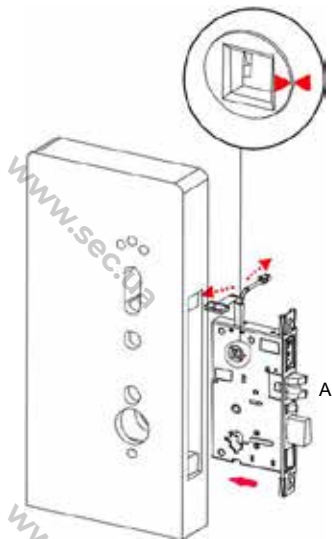


2. Викрутіть два гвинти (D) з врізної фіксуючої пластини.



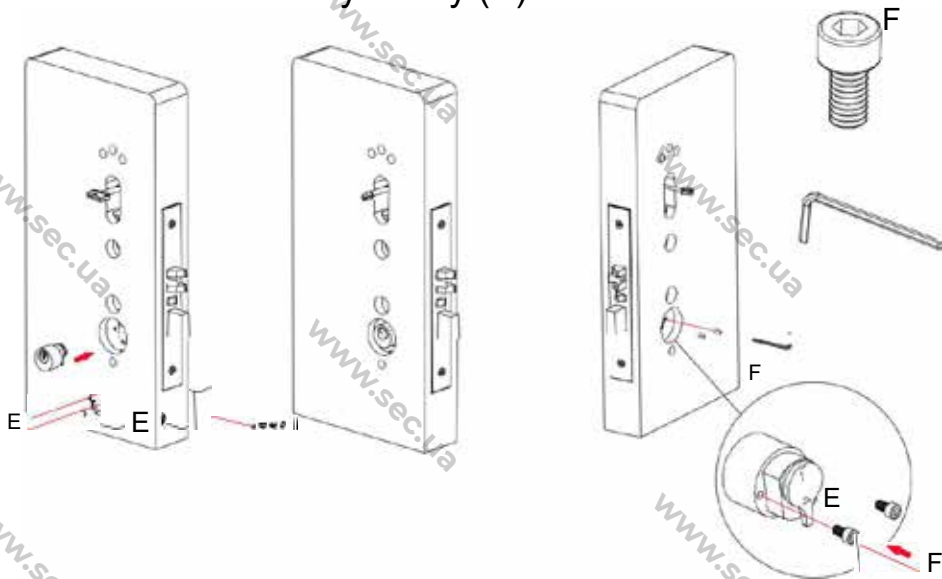
3. Встановіть візну пластину (A).

4. Встановіть візну фіксуючу пластину (C).

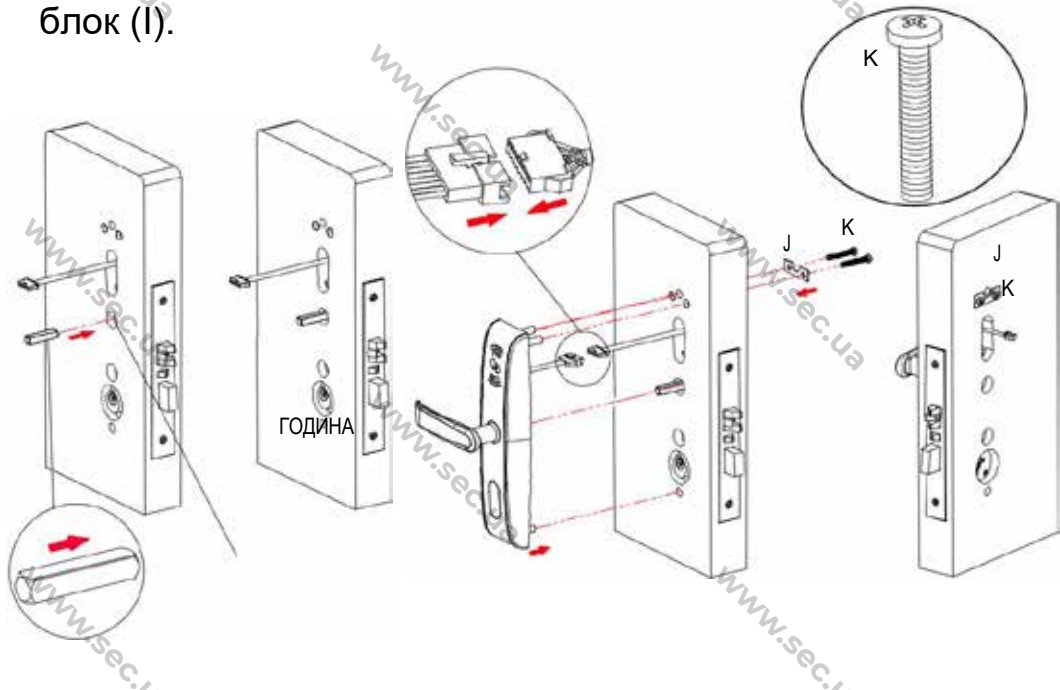


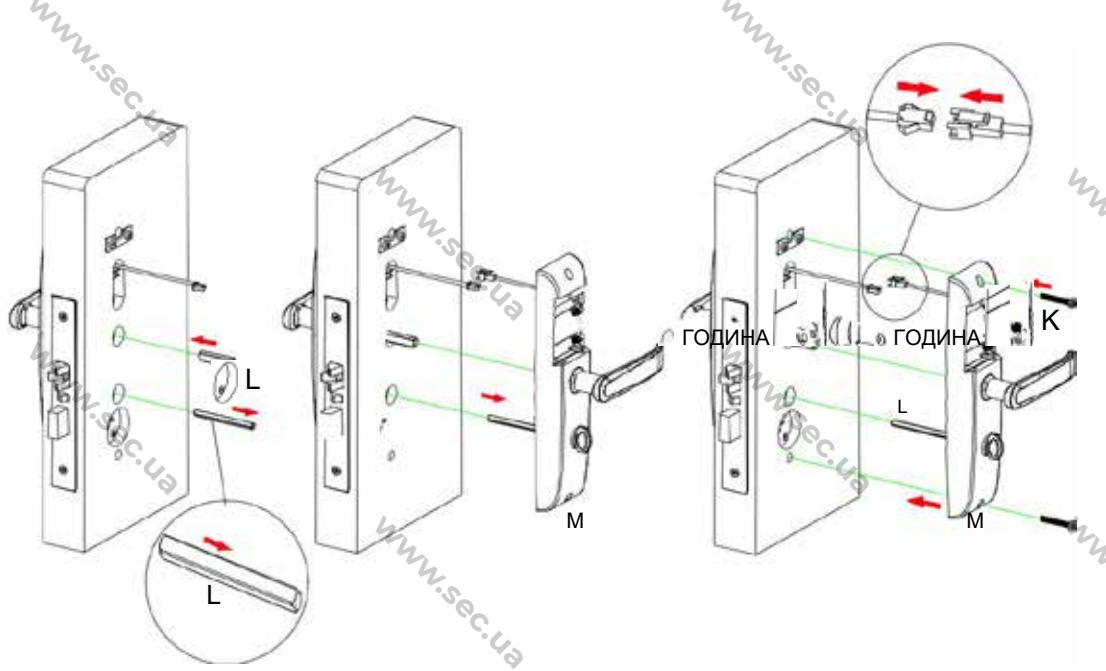
Примітка: два трикутника на пазу повинні бути розташовані горизонтально.
Вирівнювання (як на збільшеному малюнку вище).

5. Встановіть личинку замку (E).

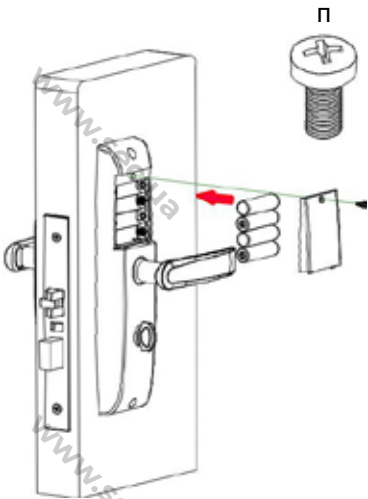


6. Встановіть шпindel 8x8 (H) і закріпіть зовнішній блок (I).

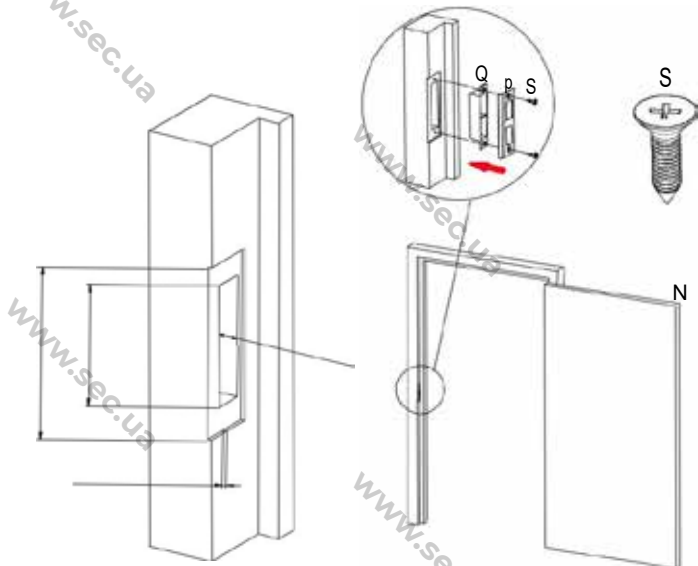




8. Встановіть батареї (N).

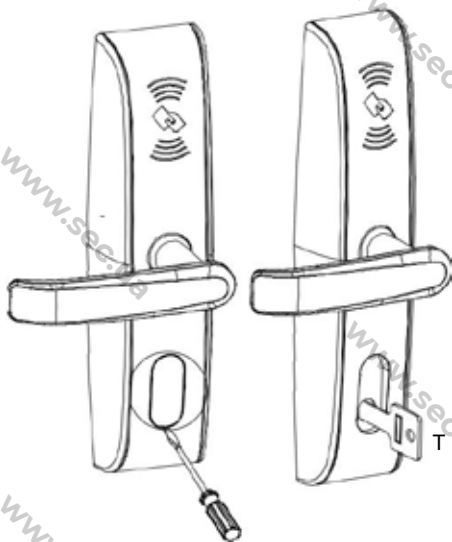


9. Виміряйте дверну коробку на предмет розмірів і просвердлите отвір.



10. Перевірити блокування

1. Перевірте блокування поворотною ручкою аварійним ключем.
2. Ви можете використовувати аварійний ключ, знявши кришку на личинці замку викруткою.



Обслуговування

1. Уникайте контакту з їдкими речовинами.
2. Не вішайте предмети на ручку.
3. При зниженні заряду батареї замок видає звуковий сигнал, що нагадує користувачеві про необхідність замінити батареї.
4. Будь ласка, не переплутайте позитивний і негативний полюси при заміні батареї..
5. Щоб уникнути протікання рекомендується замінювати батарею не рідше одного разу на півроку. Не використовуйте акумулятор низької якості.

Корисні поради

1. Демонстраційний малюнок в цій інструкції по установці може відрізнятися від вашого реального продукту, фактичний продукт має переважну силу.
2. Програмне забезпечення в замку управляє RFID-картами, більш детальну інформацію див. [У керівництві користувача програмного забезпечення.](#)
3. Будь ласка, зберігайте аварійний ключ в надійному місці в якості резервного.
4. Якщо виникнуть питання, звертайтеся до продавця.