



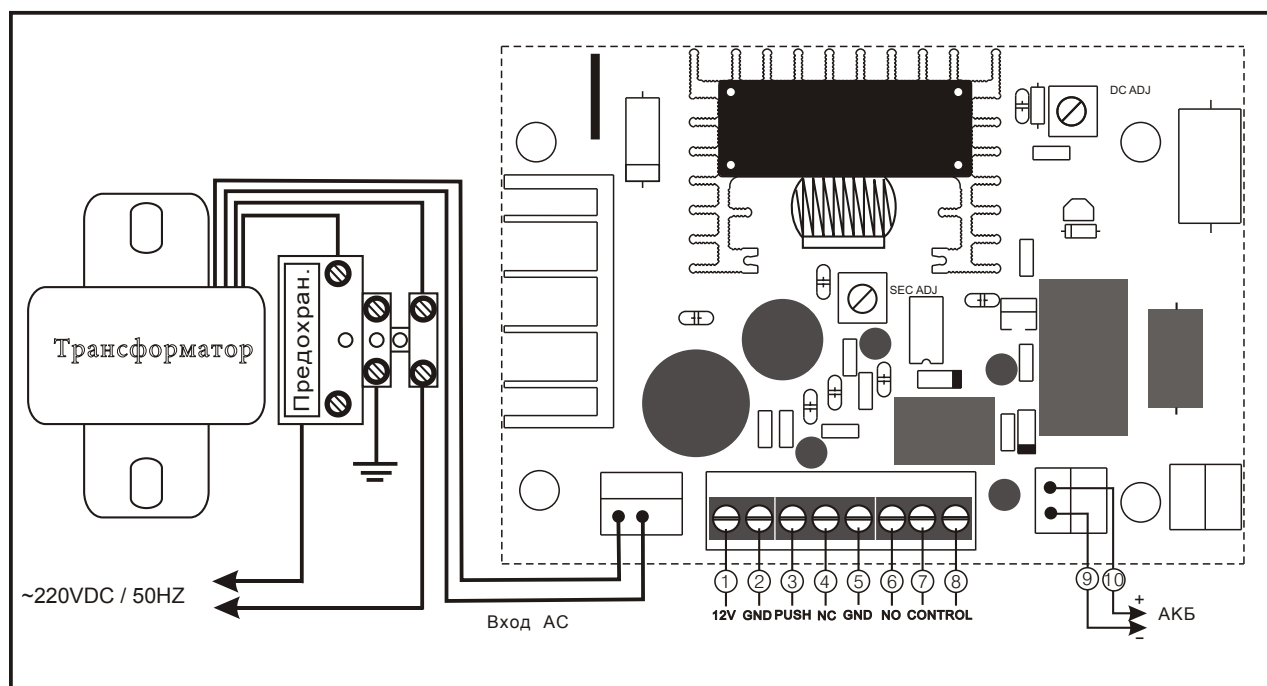
Бесперебойный блок питания

Модель: АВК-902-12-5

ХАРАКТЕРИСТИКИ

1. Выходное напряжения 12V, используется для электрозамков, контроля доступа...
2. Мощность 1 А
3. Автоматическая защита от КЗ
4. Реле NO, COM, NO настройка таймера 0-30сек.
5. Размеры 224Lx214Wx82H (mm)
6. Поддержка аккумулятора: 12V/7H
7. Вес: 2.8kg

СХЕМА ПОДКЛЮЧЕНИЯ



Описание контактов

- 1-2: Выход 12VDC/5A, 1-плюс (+), 2-минус (-)
2-3: Кнопка выхода
4-5: NC и COM обычно 12VDC после соединения, 2-3 отключает напряжение на 0-30 секунд, 4-плюс (+), 5-минус (-)
5-6: NO и COM обычно без напряжения, после соединения 2 и 3 контактов включает напряжение 12VDC на 0-30 секунд, 5-минус (-), 6-плюс (+)
7-8: Контроль напряжения
9-10: Подключение АКБ 10-плюс (+), 9-минус (-)
SEC ADJ Установка таймера: 0-30 секунд
DC ADJ Установка выходного напряжения