

**AX PRO**  
Quick Start Guide

EN 50131-1-2006+A2:2017  
EN 50131-3:2009  
EN 50131-6:2017  
EN 50131-5-3:2017  
EN 50131-10:2014  
EN 50136-2:2013  
Security Grade(SG)2  
Environmental Class(EC) II  
Certified by Telefication

**ENGLISH**

**1 APPEARANCE**

1. Function Indicator  
 2. Power Indicator 6. Serial Port 10. SIM Card 2 Slot  
 3. Tag Present Area 7. Power Interface 11. SIM Card 1 Slot  
 4. Tamper Switch 8. Power Switch 12. Serial Port  
 5. Reset Button 9. Network Interface

Note: the SIM card functions vary depending on the model.

**2 WIRING AND POWER ON SET UP**

1. Add the AX PRO to Hik-PRO client.  
 2. Enroll the peripheral to the AX PRO.

**3 INSTALLATION**

- ★ Tamper Screw (compulsory)

**5 RESET**

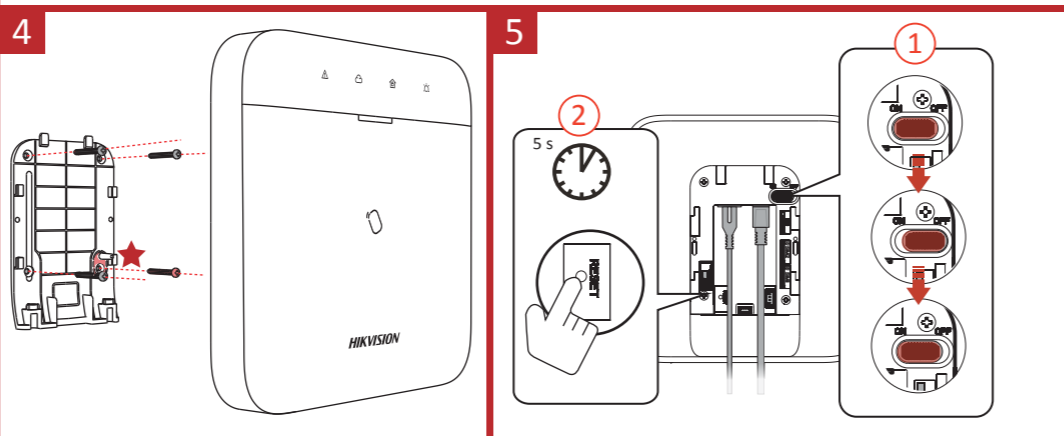
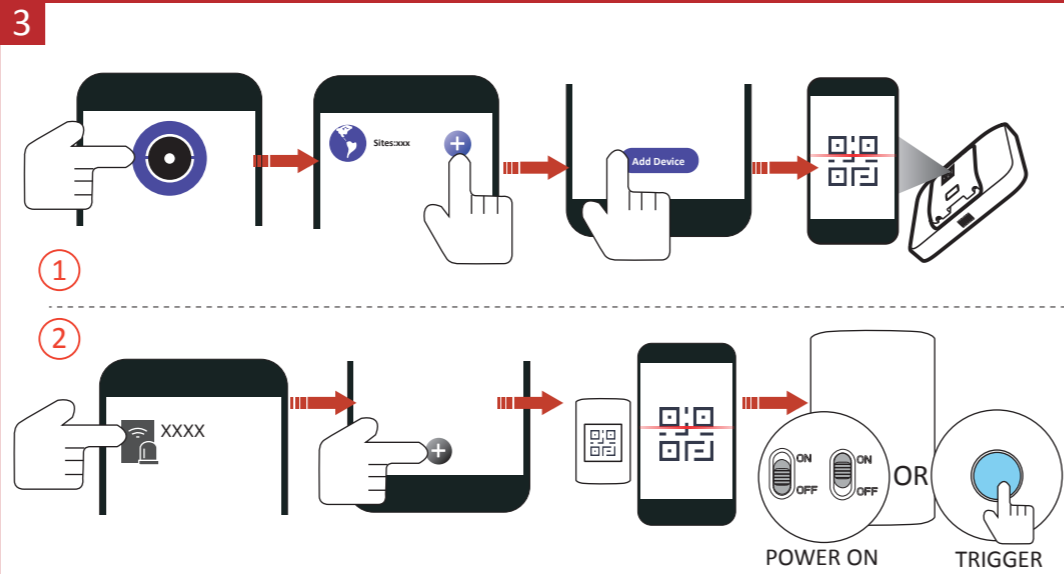
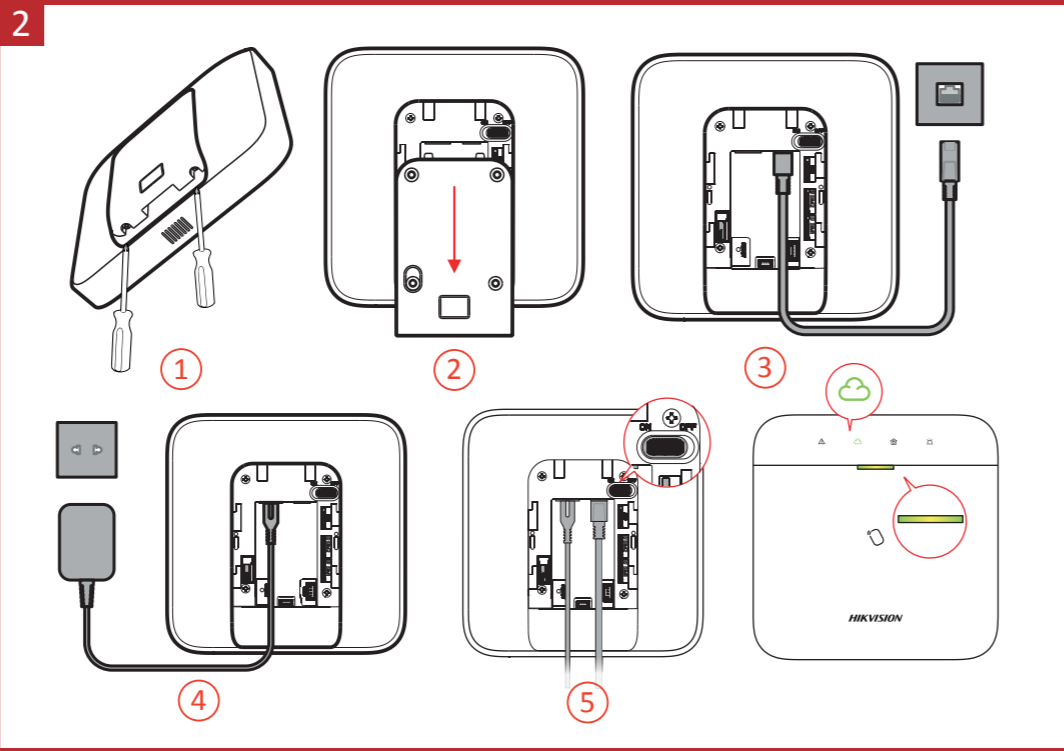
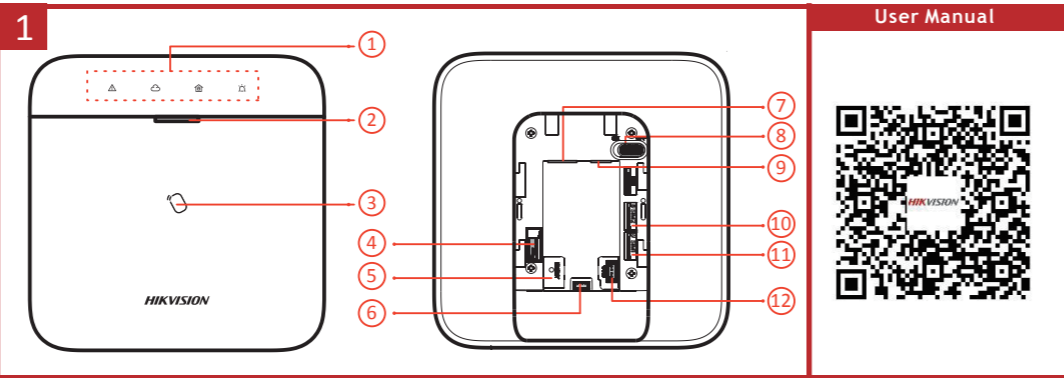
1. Restart the device, the power LED flashes 3 times.  
 2. Hold the reset button for 5 s.

**User Manual**

Scan the QR code for more information and operation help.

**Specification**

AX PRO			
Parameters	64 Series	96 Series	
RF frequency	868MHz/865MHz		
Wireless zones, Relay module & wall switch	Up to 64	Up to 96	
Wireless tag Reader & keypad, Tag	Up to 8, 32	Up to 8, 48	
Wireless Sounders, key fobs, repeaters	4, 32, 2	6, 48, 4	
PIR camera	2	4	
IP camera integration	0	4 x 7s clips	
Installer, admin, user	1, 1, 30	1, 1, 46	
Area	16	32	
LEDs indication	Arm/Disarm, Alarm, Tamper, Fault, Cloud, Power		
Memory Log stored	5000	5000	
Programming tools	HC/HC Pro/Web Portal/WMS4200		
LAN port	Wi-Fi(2.4G), LAN port, GPRS on board	LAN port, Wi-Fi(2.4G), 3/4G on board	
SIM slot	Single	Dual	
Protocol	SIA 09, Contact ID, ISUP		
Power supply	100 to 240 VAC		
Battery	Built in on board Battery. Up to 12 hrs standby		
Approvals	EN Grade 2, CE, RoHS/Reach/WEEE		
Consumption	100-240V to 50/60Hz, 0.1A-0.064A		
Operation Environment	Temperature: -10°C to 50°C, Humidity: 10 to 90%		
Dimension(W x H x D)	170.0 mm (6.7") x 170.0 mm (6.7") x 38.6 mm (1.5")		
Weight	557.5 g (19.7 oz)		



**User Manual**



**FRANÇAIS**

**1 ASPECT**

1. Voyant de fonction  
 2. Voyant d'alimentation 6. Port série 10. Fente de la carte SIM 2  
 3. Zone de présentation de la balise 7. Interface d'alimentation 11. Fente de la carte SIM 1  
 4. Contact antisabotage 8. Interrupteur d'alimentation 12. Port série  
 5. Bouton de réinitialisation 9. Interface réseau

Remarque : les fonctions de la carte SIM varient en fonction du modèle.

**2 CÂBLAGE ET MISE EN MARCHÉ**

**3 CONFIGURATION**

1. Ajoutez l'appareil AX PRO au client Hik-PRO.  
 2. Associez le périphérique à l'appareil AX PRO.

**4 INSTALLATION**

- ★ Vis anti-sabotage (obligatoire)

**5 RÉINITIALISATION**

1. Redémarrez l'appareil ; le témoin d'alimentation clignote 3 fois.  
 2. Appuyez sur le bouton de réinitialisation pendant 5 s.

**Manuel d'utilisation**

Scannez le code QR pour obtenir plus d'informations ainsi qu'une aide concernant le fonctionnement de l'appareil.

**Spécification**

Paramètres	Série 64	Série 96
Fréquence RF	868 MHz/865MHz	
Zones sans fil, module de relais et interrupteur mural	Jusqu'à 64	Jusqu'à 96
Clavier et lecteur de balise sans fil, balise	Jusqu'à 8, 32	Jusqu'à 8, 48
Sirenes sans fil, télécommandes porte-clés, répéteurs	4, 32, 2	6, 48, 4
Caméra PIR	2	4
Intégration de caméra IP	0	4 vidéos de 7 s
Installateur, administrateur, utilisateur	1, 1, 30	1, 1, 46
Zone	16	32
Témoins lumineux	Armer/désarmer, alarme, sabotage, panne, cloud, alimentation	
Journal enregistré dans la mémoire	5000	5000
Outils de programmation	HC/HC Pro/Portail Web/WMS4200	
Port LAN	Port LAN, norme GPRS intégrée, Wi-Fi (2,4 GHz), 3/4G intégré	Port LAN, Wi-Fi (2,4 GHz), 3/4G intégré
Fente de carte SIM	Double	
Protocole	SIA 09, Contact ID, ISUP	
Alimentation électrique	100 à 240 V CA	
Batterie	Batterie intégrée, jusqu'à 12 heures en veille	
Conformations	EN Grade 2, CE, RoHS/Reach/WEEE	
Consommation	100 à 240 V à 50/60 Hz, 0,1 A à 0,064 A	
Environnement d'exploitation	Température: -10 °C à 50 °C, humidité: 10 à 90 %	
Dimensions (L x H x P)	170 x 170 x 38,6 mm	
Poids	557,5 g (19,7 onces)	

**ESPAÑOL**

**1 ASPECTO**

1. Indicador de función  
 2. Indicador de alimentación 6. Puerto serie 10. 2 ranuras para tarjetas SIM  
 3. Área de presentación de etiquetas 7. Conexión de alimentación 11. 1 ranuras para tarjetas SIM  
 4. Interruptor antimanipulación 8. Interruptor de alimentación 12. Puerto serie  
 5. Botón de reinicio 9. Interfaz de red

Nota: las funciones de tarjeta SIM varían en función del modelo.

**2 CABLEADO Y ENCENDIDO**

**3 CONFIGURACIÓN**

1. Añada AX PRO al cliente Hik-PRO.  
 2. Registre el periférico a AX PRO.

**4 INSTALACIÓN**

- ★ Tornillo de manipulación (obligatorio)

**5 REINICIO**

1. Reinicie el dispositivo. El led de encendido parpadeará 3 veces.  
 2. Mantenga pulsado el botón de reinicio durante 5 s.

**Manual de usuario**

Escanee el código QR para obtener más información y ayuda sobre el funcionamiento.

**Especificación**

Parámetros	Serie 64	Serie 96
Frecuencia de RF	868 MHz/865MHz	
Zonas inalámbricas, módulo de relé e interruptor de pared	Hasta 64	Hasta 96
Lector de etiquetas inalámbricas, teclado numérico y etiqueta	Hasta 8, 32	Hasta 8, 48
Altavoces inalámbricos, llavero remoto y repetidores	4, 32 y 2	6, 48 y 4
Caméra PIR	Compatible	Compatible
Integración de cámara IP	0	4 videos de 7 s
Instalador, administrador y usuario	1, 1 y 30	1, 1 y 46
Área	16	32
Indicadores led	Armar/desarmar, alarma, manipulación, fallo, rubie y encendido	
Registro de memoria almacenado	5000	5000
Herramientas de programación	HC/HC Pro/Portail web/WMS 4200	
Puerto de red de área local (LAN)	Puerto de red de área local (LAN), GPRS integrado y red wifi (2,4 G)	Puerto LAN, Wi-Fi (2,4 GHz), 3G/4G integrado
Ranura para tarjetas SIM	Dual	
Protocolo	SIA 09, id. de contacto e ISUP	
Fuente de alimentación	De 100 a 240 VCA	
Batería	Batería integrada de hasta 12 horas en espera	
Aprobaciones	Grado 2 (EN), CE, RoHS/Reach/WEEE	
Consumo	100-240 V a 50/60 Hz, da 0,1 a 0,064 A	
Entorno de operación	Temperatura: -10 °C a 55 °C, Humedad: 10-90 %	
Dimensiones (L x A x P)	170,0 mm (6,7") x 170,0 mm (6,7") x 38,6 mm (1,5")	
Peso	557,5 g (19,7 on)	

**DEUTSCH**

**1 AUFBAU**

1. Funktionsanzeige  
 2. Betriebsanzeige 6. Serieller Anschluss 10. Steckplatz für SIM-Karte 2  
 3. Tag-Vorzeigebereich 7. Stromanschluss 11. Steckplatz für SIM-Karte 1  
 4. Sabotageschalter 8. Ein-/Ausschalter 12. Serieller Anschluss  
 5. Rücksetztaste 9. Netzwerkanchluss

Hinweis: Die SIM-Karten variieren je nach Modell.

**2 VERKABELUNG UND EINSCHALTEN**

**3 EINRICHTUNG**

1. Fügen Sie AX PRO zum Hik-PRO-Klient hinzu.  
 2. Melden Sie das Peripheriegerät beim AX PRO an.

**4 INSTALLATION**

- ★ Sabotageschraube (obligatorisch)

**5 ZURÜCKSETZEN**

1. Starten Sie das Gerät neu, die Power-LED blinkt 3 Mal.  
 2. Halten Sie die Rücksetztaste 5 Sekunden lang gedrückt.

**Benutzerhandbuch**

Scannen Sie den QR-Code für weitere Informationen und Bedienungshilfen.

**Technische Daten**

Parameter	64er Serie	96er Serie
Funkfrequenz	868 MHz/865MHz	
Funkbereiche, Relaismodul und Wandschalter	Bis zu 64	Bis zu 96
Funk-Tagleser und Bedientast, Tag	Bis zu 8, 32	Bis zu 8, 48
Funk sirenen, Schlüsselanhänger, Repetier	4, 32, 2	6, 48, 4
PIR Kamera	Unterstützt	Unterstützt
Integration der IP-Kamera	0	4 x 7s-Clips
Installateur, Administrator, Benutzer	1, 1, 30	1, 1, 46
Bereich	16	32
LED-Anzeigen	Scharfschalten/Unscharfschalten, Alarm, Sabotage, Fehler, Cloud, Stromversorgung	
Gespeicherte Protokolleinträge	5000	5000
Programmierungswerkzeuge	HC/HC Pro/Web Portal/WMS4200	
LAN-Anschluss	LAN-Anschluss, GPRS integriert, Wi-Fi (2,4 GHz)	LAN-Anschluss, Wi-Fi (2,4 GHz), 3G/4G integriert
SIM-Steckplatz	Einzel	
Protokoll	SIA 09, Contact ID, ISUP	
Spannungsversorgung	100 bis 240 V AC	
Batterie	Empfänger-Sitzbatterie, bis zu 12 Std. Standby	
Zulassungen	EN Stufe 2, CE, RoHS/Reach/WEEE	
Leistungsaufnahme	100-240 V, 50/60 Hz, da 0,1 A bis 0,064 A	
Betriebsumgebung	Temperatur: -10 °C bis 55 °C, Luftfeuchtigkeit: 10 bis 90 %	
Abmessungen (B x H x T)	170,0 mm x 170,0 mm x 38,6 mm	
Gewicht	557,5 g	

**ITALIANO**

**1 ASPETTO**

1. Indicatore della funzione  
 2. Indicatore di alimentazione 6. Porta seriale 10. Slot per scheda SIM 1  
 3. Area per avvicinamento tag 7. Interfaccia di alimentazione 11. Slot per scheda SIM 2  
 4. Interruttore antimanomissione 8. Interruttore di alimentazione 12. Porta seriale  
 5. Pulsante di rete 9. Interfaccia di rete

Nota: le funzioni della scheda SIM variano in base al modello.

**2 CABLAGGIO E ACCENSIONE**

**3 CONFIGURAZIONE**

1. Aggiungere AX PRO al client Hik-PRO.  
 2. Registrare la periferica in AX PRO.

**4 INSTALLAZIONE**

- ★ Vite antimanomissione (obbligatoria)

**5 RESET**

1. Riavviare il dispositivo; il LED di alimentazione lampeggia 3 volte.  
 2. Tenere premuto il pulsante di reset per 5 secondi.

**Manuale dell'utente**

Per ulteriori informazioni e assistenza sull'utilizzo, scansionare il codice QR.

**Specifiche**

Parametri	Serie 64	Serie 96
Frequenza radio	868 MHz/865MHz	
Zone wireless, modulo relé e interruttore a parete	Fino a 64	Fino a 96
Letture di tag wireless e tastierino, tag	Fino a 8, 32	Fino a 8, 48
Sirene wireless, mini-telecomandi, ripetitori	4, 32, 2	6, 48, 4
Telecamera PIR	Supportata	Supportata
Integrazione telecamera IP	0	4 clip da 7 s
Installatore, amministratore, utente	1, 1, 30	1, 1, 46
Area	16	32
Indicazioni dei LED	Inserrimento/Disinserrimento, Allarme, Manomissione, Errore, Cloud, Alimentazione	
Log memorizzati	5.000	5.000
Strumenti di programmazione	HC/HC Pro/Portale web/WMS4200	
Porta LAN	Porta LAN, GPRS integrato, Wi-Fi (2,4 G)	Porta LAN, Wi-Fi (2,4 GHz), 3G/4G integrato
Slot SIM	La sostituzione di	
Protocollo	SIA 09, Contact ID, ISUP	
Alimentazione	100 - 240 V CA	
Batteria	Batteria integrata, fino a 12 ore in standby	
Approvazioni	Grado EN 2, CE, RoHS/Reach/WEEE	
Consumo	100-240 V, 50/60 Hz, da 0,1 a 0,064 A	
Ambiente operativo	Temperatura: Da -10 °C a 55 °C, Umidità: Da 10 a 90%	
Dimensioni (L x A x P)	170,0 mm (6,7") x 170,0 mm (6,7") x 38,6 mm (1,5")	
Peso	557,5 g (19,7 on)	

## PORTUGUÊS

### 1 ASPETO

- |   |   |  |  |
|---|---|--|--|
| <span><span><span></span></span></span> Falha | <span><span><span></span></span></span> Ligação | <span><span><span></span></span></span> Ativar/Desativar | <span><span><span></span></span></span> Alarme |
| 2. Indicador de alimentação                   | 6. Porta série                                  | 10. Ranhura 2 do Cartão SIM                              |  |
| 3. Área presente da etiqueta                  | 7. Interface de alimentação                     | 11. Ranhura 1 do Cartão SIM                              |  |
| 4. Interruptor de Adulteração                 | 8. Interruptor de Alimentação                   | 12. Porta série  |  |
| 5. Botão de reinicialização                   | 9. Interface de rede                            |  |  |

*Nota: as funções do cartão SIM variam consante o modelo.*

### 2 FIOS E ALIMENTAÇÃO

### 3 CONFIGURAR

- Adicione o AX PRO ao cliente Hik-PRO.
- Registe o periférico no AX PRO.

### 4 INSTALAÇÃO

- Parafuso de adulteração (obrigatório)

### 5 REINICIALIZAÇÃO

- Reinicie o dispositivo, o LED de alimentação pisca 3 vezes.
- Mantenha o botão de reposição premido durante 5 segundos.

### Manual de utilizador

Faça a leitura do código QR para obter mais informações e ajuda sobre o funcionamento.

### Especificações

	<b>Parâmetros</b>	<b>Série 64</b>	<b>Série 96</b>
<b>Informações básicas</b>	Frequência RF	868 MHz/865MHz	868 MHz/865MHz
	Zonas sem fios, Módulo de rede e interruptor de parede	Até 64	Até 96
	Teclado de leitor de etiquetas sem fios, Etiqueta	Até 8, 32	Até 8, 48
	Dispositivos de som sem fios, controlos remotos, repetidores	4, 32, 2	6, 48, 4
	Câmara PIR	Suportada	Suportada
	Integração da câmara IP	0	4 x clips de 7 seg.
<b>Utilizador</b>	Instalador, administrador, utilizador	1, 1,30	1,1,46
	Área	16	32
<b>software</b>	Indicação dos LED	Ativar/Desativar, Alarme, Adulteração, Falha, Nuvem, Alimentação	
	Registo de memória armazenado	5000	5000
	Ferramentas de programação	HC/HC Pro/Web Portal/WMS4200	
<b>Comunicação</b>	Porta LAN	Porta LAN, GPRS na placa, Wi-Fi(2.4G)	Porta LAN, Wi-Fi (2,4 G), 3/4 G na placa
	Ranhura do SIM	Única	Dupla
	Protocolo	SIA 09, Contact ID, ISUP	
<b>Hardware</b>	Alimentação elétrica	100 a 240 volts de corrente alternada	
	Pilha	Bateria incorporada, até 12 horas em modo de espera	
<b>Aprovações</b>	Consumo	100-240 V a 50/60 Hz, 0,1 A-0,064 A	
	Ambiente de funcionamento	Temperatura: -10°C a 55°C; Humidade: 10 a 90%	
<b>Outras ações</b>	Dimensões (L x A x P)	170,0 mm x 38,6 mm	
	Peso	557,5 g	

	<b>Parâmetros</b>	<b>64-série.</b>	<b>96-série.</b>
<b>Basaal</b>	RF-frequentie	868 MHz/865MHz	868 MHz/865MHz
	Draadloze zones, relaismodule & muurschakelaar	Tot max. 64	Tot max. 96
	Draadloze tagloze & toetsenpaneel, tag	Tot max. 8, 32	Tot max. 8, 48
	Draadloze geluidsvers, sleutelhangers, repeaters	4, 32, 2	6, 48, 4
	PIR-camera	Ondersteund	Ondersteund
	IP-camera-integratie	0	4 x 7s clips
<b>Gebruiker</b>	Installateur, beheerder, gebruiker	1, 1,30	1,1,46
	Gebied	16	32
<b>Software</b>	LED's-indicatie	In-/uitschakelen, alarm, sabotage, storing, cloud, voeding	
	Geheugenlog opgeslagen	5000	5000
	Programmeringsstoos	HC/HC Pro/Web Portal/WMS4200	
<b>Communicatie</b>	LAN-poort	LAN-poort, GPRS aan boord, WiFi (2,4G)	LAN-poort, WiFi (2,4 G), 3/4G aan boord
	SIM-sleuf	Eénkel	Dubbel
	Protocol	SIA 09, Contact ID, ISUP	
<b>Hardware</b>	Stroomvoorziening	100 tot 240 VAC	
	Batterij	Ingebouwde batterij, maximaal 12 uur stand-by	
<b>Goedgekeuringen</b>	Consum	100-240 V tot 50/60 Hz, 0,1 A-0,064 A	
	Bedrijgingsomgeving	Temperatuur: -10°C tot 55°C; Luchtvochtigheid: 10% tot 90%	
<b>Overige</b>	Verbruik	100-240 V tot 50/60 Hz, 0,1 A-0,064 A	
	Bedrijgingsomgeving	Temperatuur: -10°C tot 55°C; Luchtvochtigheid: 10% tot 90%	
	Almetingen (B x H x D)	170,0 mm (6,7") x 170,0 (6,7") mm x 38,6 mm (1,5")	
	Gewicht	557,5 g(19,7 oz)	

	<b>Parâmetros</b>	<b>64-série.</b>	<b>96-série.</b>
<b>Informações básicas</b>	Frequência RF	868 MHz/865MHz	868 MHz/865MHz
	Zonas sem fios, Módulo de rede e interruptor de parede	Até 64	Até 96
	Teclado de leitor de etiquetas sem fios, Etiqueta	Até 8, 32	Até 8, 48
	Dispositivos de som sem fios, controlos remotos, repetidores	4, 32, 2	6, 48, 4
	Câmara PIR	Suportada	Suportada
	Integração da câmara IP	0	4 x clips de 7 seg.
<b>Utilizador</b>	Instalador, administrador, utilizador	1, 1,30	1,1,46
	Área	16	32
<b>software</b>	Indicação dos LED	Ativar/Desativar, Alarme, Adulteração, Falha, Nuvem, Alimentação	
	Registo de memória armazenado	5000	5000
	Ferramentas de programação	HC/HC Pro/Web Portal/WMS4200	
<b>Comunicação</b>	Porta LAN	Porta LAN, GPRS na placa, Wi-Fi(2.4G)	Porta LAN, Wi-Fi (2,4 G), 3/4 G na placa
	Ranhura do SIM	Única	Dupla
	Protocolo	SIA 09, Contact ID, ISUP	
<b>Hardware</b>	Alimentação elétrica	100 a 240 volts de corrente alternada	
	Pilha	Bateria incorporada, até 12 horas em modo de espera	
<b>Aprovações</b>	Consumo	100-240 V a 50/60 Hz, 0,1 A-0,064 A	
	Ambiente de funcionamento	Temperatura: -10°C a 55°C; Humidade: 10 a 90%	
<b>Outras ações</b>	Dimensões (L x A x P)	170 mm x 38,6 mm	
	Peso	557,5 g	

	<b>Parâmetros</b>	<b>64-série.</b>	<b>96-série.</b>
<b>Informações básicas</b>	Frequência RF	868 MHz/865MHz	868 MHz/865MHz
	Zonas sem fios, Módulo de rede e interruptor de parede	Até 64	Até 96
	Teclado de leitor de etiquetas sem fios, Etiqueta	Até 8, 32	Até 8, 48
	Dispositivos de som sem fios, controlos remotos, repetidores	4, 32, 2	6, 48, 4
	Câmara PIR	Suportada	Suportada
	Integração da câmara IP	0	4 x clips de 7 seg.
<b>Utilizador</b>	Instalador, administrador, utilizador	1, 1,30	1,1,46
	Área	16	32
<b>software</b>	Indicação dos LED	Ativar/Desativar, Alarme, Adulteração, Falha, Nuvem, Alimentação	
	Registo de memória armazenado	5000	5000
	Ferramentas de programação	HC/HC Pro/Web Portal/WMS4200	
<b>Comunicação</b>	Porta LAN	Porta LAN, GPRS na placa, Wi-Fi(2.4G)	Porta LAN, Wi-Fi (2,4 G), 3/4 G na placa
	Ranhura do SIM	Única	Dupla
	Protocolo	SIA 09, Contact ID, ISUP	
<b>Hardware</b>	Alimentação elétrica	100 a 240 volts de corrente alternada	
	Pilha	Bateria incorporada, até 12 horas em modo de espera	
<b>Aprovações</b>	Consumo	100-240 V a 50/60 Hz, 0,1 A-0,064 A	
	Ambiente de funcionamento	Temperatura: -10°C a 55°C; Humidade: 10 a 90%	
<b>Outras ações</b>	Dimensões (L x A x P)	170 mm x 38,6 mm	
	Peso	557,5 g	

*Uwaga: Funkcje kart SIM są zależne od modelu.*

### 2 POŁĄCZENIA I ZASILANIE

### 3 KONFIGURACJA

- Dodaj system AX PRO do klienta Hik-PRO.
- Zarejestruj urządzenie zewnętrzne w systemie AX PRO.

### 4 INSTALACJA

- Śruby zabezpieczenia antysabotażowego (obowiązkowa)

### 5 RESET

- Uruchom urządzenie ponownie. Wskaźnik mignie trzy razy.
- Naciśnij przycisk resetowania i przytrzymaj go przez pięć sekund.

## Podrecznik użytkownika

Zeskanuj kod QR, aby uzyskać więcej informacji o opisów procedur.

### Specyfikacje

	<b>Parâmetros</b>	<b>Seria 64</b>	<b>Seria 96</b>
<b>Podstawowe</b>	Capacitate radiofrecvență	868 MHz/865MHz	868 MHz/865MHz
	Zonele fără fir, Modulul de rețea și comutatorul perete	Max. 64	Max. 96
	Keboardul de citire a etichetelor fără fir, Eticheta	Max. 8, 32	Max. 8, 48
	Dispozitivele de sunet fără fir, controlerul de la distanță, repetitorii	4, 32, 2	6, 48, 4
	Camera PIR	Acceptată	Acceptată
	Integrarea camerei IP	0	4 (clipuri 7 s)
<b>Utilizatorul</b>	Instalator, administrator, utilizator	1, 1, 30	1, 1, 46
	Suprafață	16	32
<b>Programare</b>	Indicații LED	Armare/Dezarmare, Alarmă, Alterare, Eroare, Cloud, Alimentare	
	Memorie log stocat	5000	5000
	Instrumente de programare	HC/HC Pro/Web Portal/WMS4200	
<b>Comunicație</b>	Port LAN	Port LAN, GPRS la bord, Wi-Fi(2.4G)	Port LAN, Wi-Fi (2,4 G), 3/4G la bord
	Slot SIM	Încuiată	Dublă
	Protocol	SIA 09, ID Contact, ISUP	
<b>Structură</b>	Alimentare electrică	100 la 240 VCA	
	Baterie	Baterie încorporată, până la 12 ore în așteptare	
<b>Principii de certificare</b>	Categorie	EN Grade 2, CE, RoHS/Reach/WEEE	
<b>Alte</b>	Consum	De la 100-240 V până la 50/60 Hz, 0,1 A-0,064 A	
	Mediu de operare	Temperatura: De la -10°C până la 55°C, Umiditate: De la 10 până la 90%	
	Dimensiune (L x H x D)	170,0 mm (6,7") x 170,0 (6,7") mm x 38,6 mm (1,5")	
	Greutate	557,5 g(19,7 oz)	

## NEDERLANDS

### 1 VERSCHIJNINGSVORM

- |   |   |   |   |
|---|---|---|---|
| <span><span><span></span></span></span> Storing | <span><span><span></span></span></span> Koppeling | <span><span><span></span></span></span> Activeren/deactiveren | <span><span><span></span></span></span> Alarm |
| 2. Aan/uit-indicator                            | 6. Serieële poort                                 | 10. Simkaart 2 sleuf  |   |
| 3. Huidige gebied labelen                       | 7. Voedingsinterface                              | 11. Simkaart 1 sleuf  |   |
| 4. Sabotageschakelaar                           | 8. Aan-/uitschakelaar                             | 12. Serieële poort  |   |
| 5. Resettoets                                   | 9. Netwerkinterface                               |   |   |

*Opmerking: de SIM-kaart verschillen afhankelijk van het model.*

### 2 BEDRADING EN VOEDING AAN

### 3 INSTALLEREN

- Voeg de AX PRO aan Hik-PRO-client toe.
- Schrijf het randapparaat in bij de AX PRO.

### 4 INSTALLATIE

- Verzegelingschroef (verplicht)

### 5 RESETTEN

- Start het apparaat opnieuw op, de voeding-LED knippert 3 keer.
- Houd de resetknop gedurende 5 seconden vast.

## Gebruiksaanwijzing

Scan de QR-code voor meer informatie en assistentie bij de bediening.

### Specificatie

	<b>Parâmetros</b>	<b>64-série.</b>	<b>96-série.</b>
<b>Basaal</b>	RF-frequentie	868 MHz/865MHz	868 MHz/865MHz
	Draadloze zones, relaismodule & muurschakelaar	Tot max. 64	Tot max. 96
	Draadloze tagloze & toetsenpaneel, tag	Tot max. 8, 32	Tot max. 8, 48
	Draadloze geluidsvers, sleutelhangers, repeaters	4, 32, 2	6, 48, 4
	PIR-camera	Ondersteund	Ondersteund
	IP-camera-integratie	0	4 x 7s clips
<b>Gebruiker</b>	Installateur, beheerder, gebruiker	1, 1,30	1,1,46
	Gebied	16	32
<b>Software</b>	LED's-indicatie	In-/uitschakelen, alarm, sabotage, storing, cloud, voeding	
	Geheugenlog opgeslagen	5000	5000
	Programmeringsstoos	HC/HC Pro/Web Portal/WMS4200	
<b>Communicatie</b>	LAN-poort	LAN-poort, GPRS aan boord, WiFi (2,4G)	LAN-poort, WiFi (2,4 G), 3/4G aan boord
	SIM-sleuf	Eénkel	Dubbel
	Protocol	SIA 09, Contact ID, ISUP	
<b>Hardware</b>	Stroomvoorziening	100 tot 240 VAC	
	Batterij	Ingebouwde batterij, maximaal 12 uur stand-by	
<b>Goedgekeuringen</b>	Consum	100-240 V tot 50/60 Hz, 0,1 A-0,064 A	
	Bedrijgingsomgeving	Temperatuur: -10°C tot 55°C; Luchtvochtigheid: 10% tot 90%	
<b>Overige</b>	Verbruik	100-240 V tot 50/60 Hz, 0,1 A-0,064 A	
	Bedrijgingsomgeving	Temperatuur: -10°C tot 55°C; Luchtvochtigheid: 10% tot 90%	
	Almetingen (B x H x D)	170,0 mm (6,7") x 170,0 (6,7") mm x 38,6 mm (1,5")	
	Gewicht	557,5 g(19,7 oz)	

	<b>Parâmetros</b>	<b>64-série.</b>	<b>96-série.</b>
<b>Informações básicas</b>	Frequência RF	868 MHz/865MHz	868 MHz/865MHz
	Zonas sem fios, Módulo de rede e interruptor de parede	Até 64	Até 96
	Teclado de leitor de etiquetas sem fios, Etiqueta	Até 8, 32	Até 8, 48
	Dispositivos de som sem fios, controlos remotos, repetidores	4, 32, 2	6, 48, 4
	Câmara PIR	Suportada	Suportada
	Integração da câmara IP	0	4 x clips de 7 seg.
<b>Utilizador</b>	Instalador, administrador, utilizador	1, 1,30	1,1,46
	Área	16	32
<b>software</b>	Indicação dos LED	Ativar/Desativar, Alarme, Adulteração, Falha, Nuvem, Alimentação	
	Registo de memória armazenado	5000	5000
	Ferramentas de programação	HC/HC Pro/Web Portal/WMS4200	
<b>Comunicação</b>	Porta LAN	Porta LAN, GPRS na placa, Wi-Fi(2.4G)	Porta LAN, Wi-Fi (2,4 G), 3/4 G na placa
	Ranhura do SIM	Única	Dupla
	Protocolo	SIA 09, Contact ID, ISUP	
<b>Hardware</b>	Alimentação elétrica	100 a 240 volts de corrente alternada	
	Pilha	Bateria incorporada, até 12 horas em modo de espera	
<b>Aprovações</b>	Consumo	100-240 V a 50/60 Hz, 0,1 A-0,064 A	
	Ambiente de funcionamento	Temperatura: -10°C a 55°C; Humidade: 10 a 90%	
<b>Outras ações</b>	Dimensões (L x A x P)	170 mm x 38,6 mm	
	Peso	557,5 g	

	<b>Parâmetros</b>	<b>64-série.</b>	<b>96-série.</b>
<b>Informações básicas</b>	Frequência RF	868 MHz/865MHz	868 MHz/865MHz
	Zonas sem fios, Módulo de rede e interruptor de parede	Até 64	Até 96
	Teclado de leitor de etiquetas sem fios, Etiqueta	Até 8, 32	Até 8, 48
	Dispositivos de som sem fios, controlos remotos, repetidores	4, 32, 2	6, 48, 4
	Câmara PIR	Suportada	Suportada
	Integração da câmara IP	0	4 x clips de 7 seg.
<b>Utilizador</b>	Instalador, administrador, utilizador	1, 1,30	1,1,46
	Área	16	32
<b>software</b>	Indicação dos LED	Ativar/Desativar, Alarme, Adulteração, Falha, Nuvem, Alimentare	
	Registo de memória stocat	5000	5000
	Instrumente de programare	HC/HC Pro/Web Portal/WMS4200	
<b>Comunicație</b>	Port LAN	Port LAN, GPRS la bord, Wi-Fi(2.4G)	Port LAN, Wi-Fi (2,4 G), 3/4G la bord
	Slot SIM	Încuiată	Dublă
	Protocol	SIA 09, ID Contact, ISUP	
<b>Hardware</b>	Alimentare electrică	100 la 240 VCA	
	Baterie	Baterie încorporată, până la 12 ore în așteptare	
<b>Aprobări</b>	Categorie	EN Grade 2, CE, RoHS/Reach/WEEE	
<b>Alte</b>	Consum	De la 100-240 V până la 50/60 Hz, 0,1 A-0,064 A	
	Mediu de operare	Temperatura: De la -10°C până la 55°C, Umiditate: De la 10 până la 90%	
	Dimensiune (L x H x D)	170,0 mm (6,7") x 170,0 (6,7") mm x 38,6 mm (1,5")	
	Greutate	557,5 g(19,7 oz)	

	<b>Parâmetros</b>	<b>64-série.</b>	<b>96-série.</b>
<b>Informações básicas</b>	Frequência RF	868 MHz/865MHz	868 MHz/865MHz
	Zonas sem fios, Módulo de rede e interruptor de parede	Até 64	Até 96
	Teclado de leitor de etiquetas sem fios, Etiqueta	Até 8, 32	Até 8, 48
	Dispositivos de som sem fios, controlos remotos, repetidores	4, 32, 2	6, 48, 4
	Câmara PIR	Suportada	Suportada
	Integração da		





