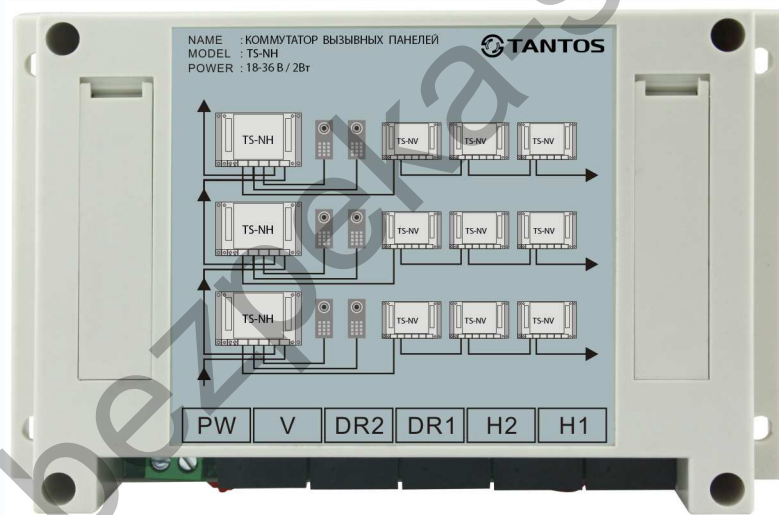


TS-NH КОМУТАТОР ПАНЕЛЕЙ ВИКЛИКУ

ІНСТРУКЦІЯ З ЕКСПЛУАТАЦІЇ



- * Дякуємо за придбання нашої продукції.
- * Параметри та характеристики виробу можуть змінюватися без попередження.
- * Будь ласка, уважно прочитайте інструкцію з експлуатації (особливо, частину, що стосується техніки безпеки) при використанні виробу дотримуйтесь правил експлуатації виробу.

Зміст

Застереження.....	1
Функції та назви роз'ємів	1
Функції приладу.....	1
Комплект поставки	2
Схема підключення в системі	2
Встановлення.....	4
Характеристики	5

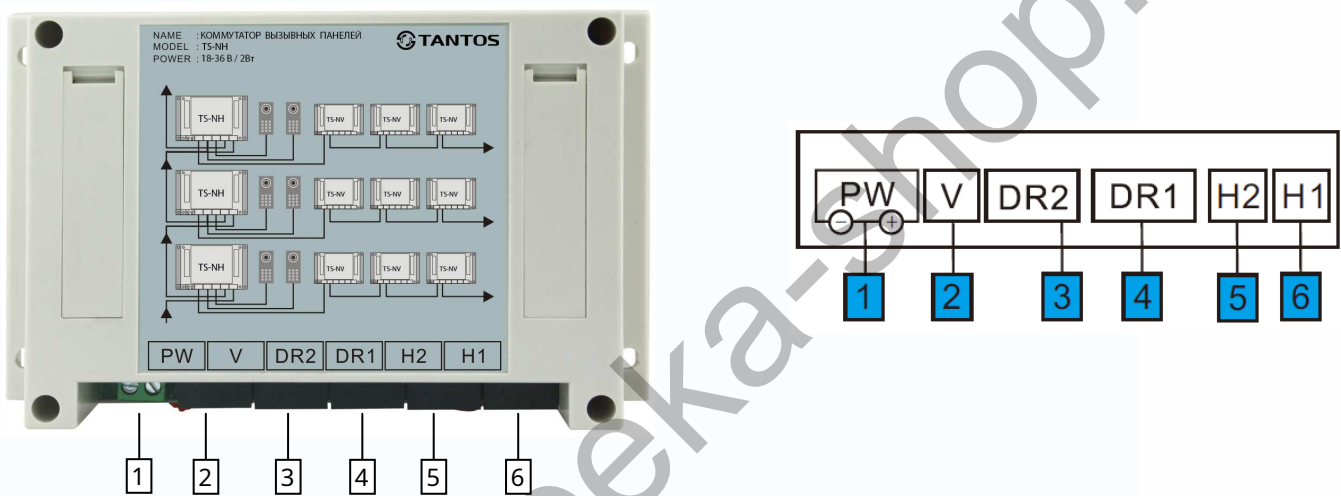
Версія 1.1



Застереження

- Виконуйте інструкції з експлуатації, щоб уникнути можливих небезпек для людей та обладнання.
- Не розбирайте, не ремонтуйте та не модифікуйте виріб самостійно.
- Не встановлюйте виріб у вологих приміщеннях.

Функції та назви роз'ємів



1. Вхід живлення
2. Шина BUS стояка
3. Роз'єм підключення панелі, порт 2
4. Роз'єм підключення панелі, порт 1
5. Роз'єм горизонтальної шини BUS, порт 2
6. Роз'єм горизонтальної шини BUS, порт 1

Функції приладу

- Захист та локалізація цифрових даних
- Модульний дизайн, підвищена надійність та простота обслуговування
- Функція комутації сигналів: передача сигналу на різні монітори.
- Функція передачі сигналів: більш стабільна та надійна робота системи
- Робота в мережі: один комутатор панелей підтримує 99 поверхових комутаторів, підходить для побудови великих систем в будинках, в яких багато під'їздів будівлях.

Комплект поставки



TS-NH



Інструкція



4*M4*30
Кріплення



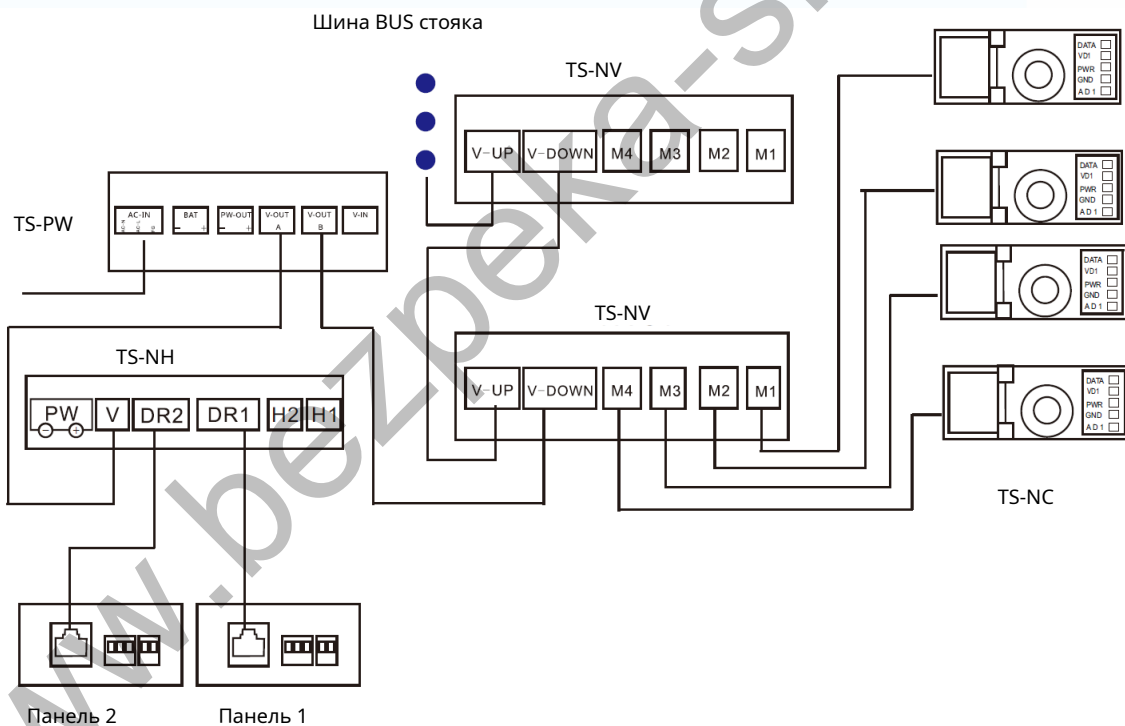
4 дюбелі



Осушувач

Схема підключення у системі

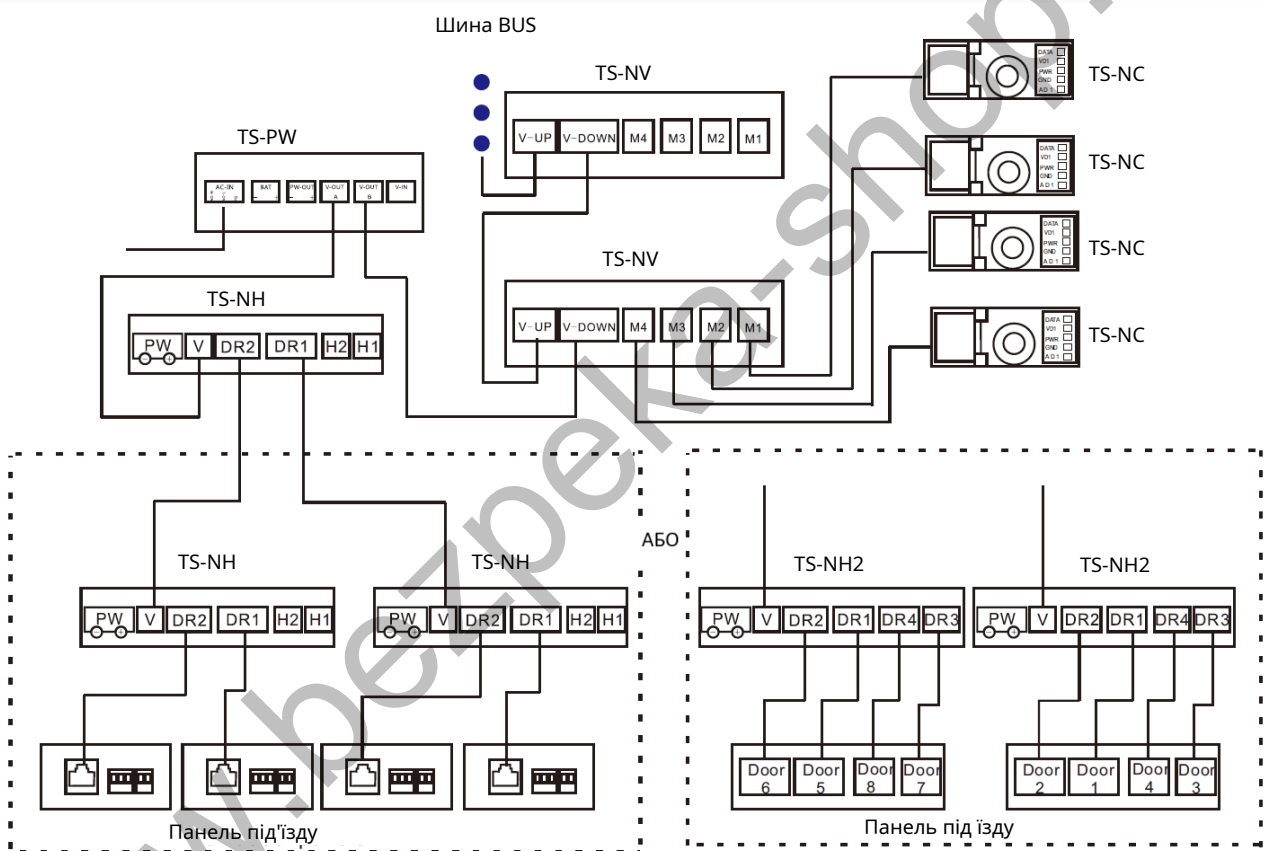
1. Підключення панелей виклику для двох під'їздів



Примітка: Для надійної роботи на обох кінцях горизонтальної шини BUS повинні бути підключені навантажувальні резистори. Перемикач навантажувального резистора розташований у комутаторі панелей.

Спосіб підключення резистора навантаження: відкрийте кришку на лівій частині комутатора і переведіть перемикач SW1 на платі комутатора у положення ON.

2. Одночасне підключення декількох під'їздів, або панелей виклику

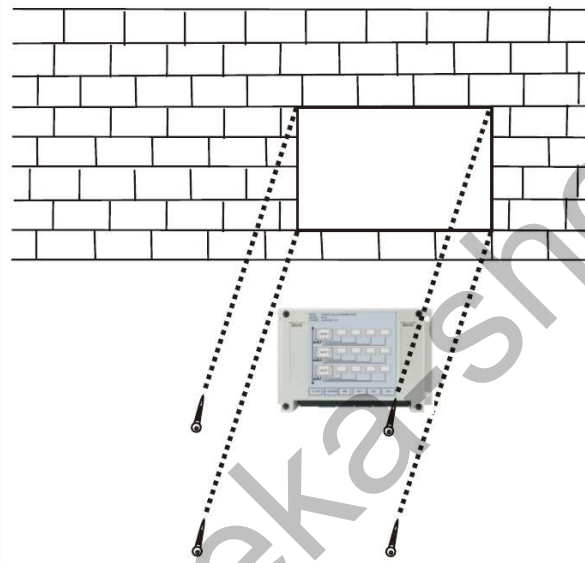


Якщо до комутатора підключаються 2 панелі, перемикачі 1 та 2 на SW2 повинні бути вимкнені. Якщо підключається більше 2 панелей перемикачі 1 та 2 на SW2 повинні бути включені. Якщо з'єднуються комутатори різних будівель, тільки перемикач 2 на SW2 має бути включений.

Встановлення

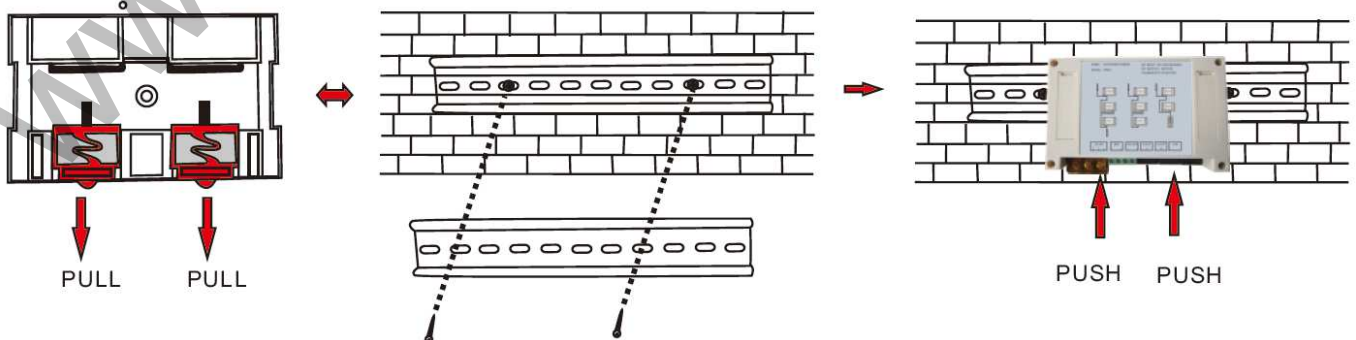
1. Встановлення на стіну

Закріпіть комутатор панелей на стіні за допомогою шурупів і дюбелів, як показано на малюнку.



2. Встановлення на рейку DIN.

- Закріпіть рейку DIN на стіні за допомогою шурупів і дюбелів, що додаються, як показано на малюнку.
- Повісьте верхню частину комутатора на рейку.
- Витягніть фіксатори в нижній частині комутатора, встановіть нижню частину комутатора на рейку. Відпустіть фіксатори, щоб закріпити комутатор на рейці.



Характеристики

№	Параметр	Значення
1	Живлення	18 – 36V постійного струму
2	Споживання	Не більше 50 мА, 30 мА в режимі очікування
3	Робоча температура	- 30+60 град.С
4	Робоча вологість	Від 0 до 95%
5	Режим передачі аудіо/відео	Диференціальний
6	Комутування сигналів аудіо/відео	Релейне
7	Передача даних	Шина CAN
8	Розв'язка цифрових даних	Оптоелектронна
9	Розміри	145 x 90 x 40 мм
10	Вага	218 г