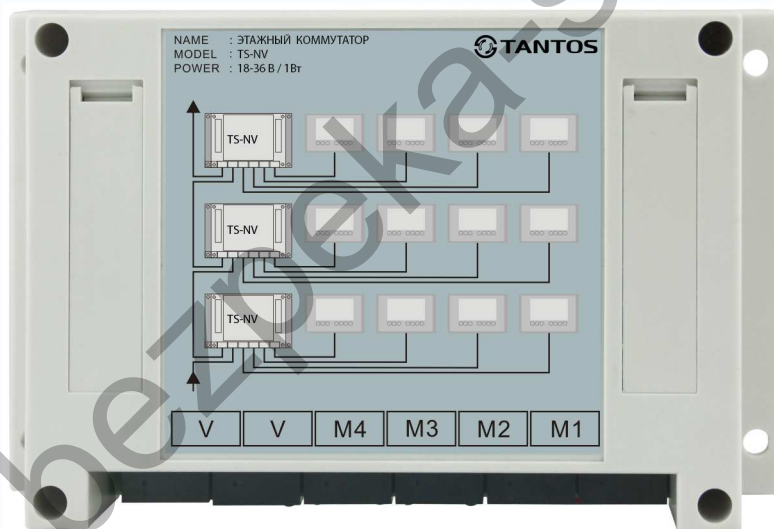


TS-NV ПОВЕРХОВИЙ КОМУТАТОР

ІНСТРУКЦІЯ З ЕКСПЛУАТАЦІЇ



-
- * Дякуємо за придбання нашої продукції.
 - * Параметри та характеристики виробу можуть змінюватися без попередження.
 - * Будь ласка, уважно прочитайте інструкцію з експлуатації (особливо, частину, що стосується техніки безпеки) при використанні виробу дотримуйтесь правил експлуатації виробу.

Зміст

Застереження.....	1
Функції та назви роз'ємів... ..	1
Функції приладу.....	1
Комплект поставки	2
Схема підключення в системі	2
Встановлення.....	3
Характеристики	4

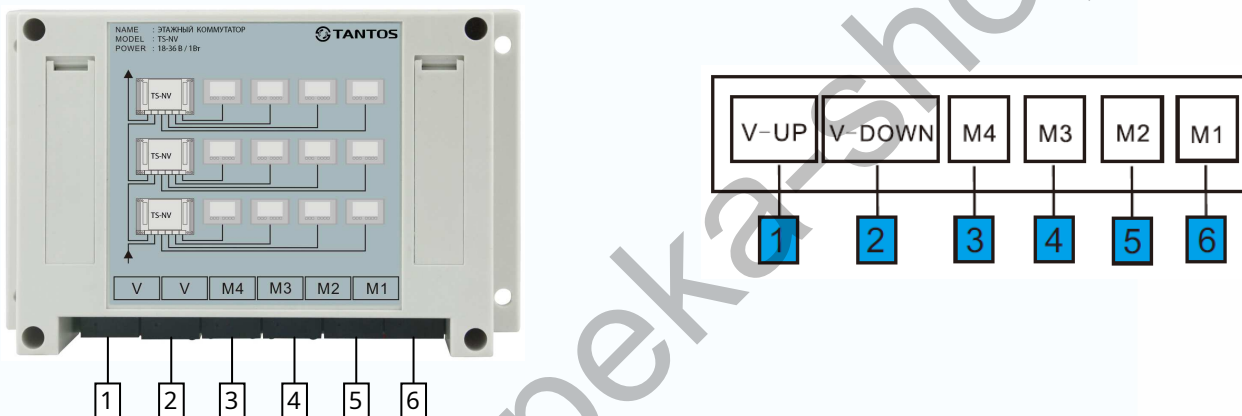
Версія 1.1



Застереження

- Виконуйте інструкції з експлуатації, щоб уникнути можливих небезпек для людей та обладнання.
- Не розбирайте, не ремонтуйте та не модифікуйте виріб самостійно.
- Не встановлюйте виріб у вологих приміщеннях.

Функції та назви роз'ємів



1. Шина BUS стояка нагору
2. Шина BUS стояка вниз
3. Роз'єм підключення монітора 4
4. Роз'єм підключення монітора 3
5. Роз'єм підключення монітора 2
6. Роз'єм підключення монітора 1

Функції приладу

- Підтримка 4 абонентів
- Захист та локалізація цифрових даних
- Модульний дизайн, підвищена надійність та простота обслуговування
- Функція комутації сигналів: передача сигналу на різні монітори.
- Функція передачі сигналів: більш стабільна та надійна робота системи

Комплект поставки



TS-NV



Інструкція



4*M4*30
Кріплення



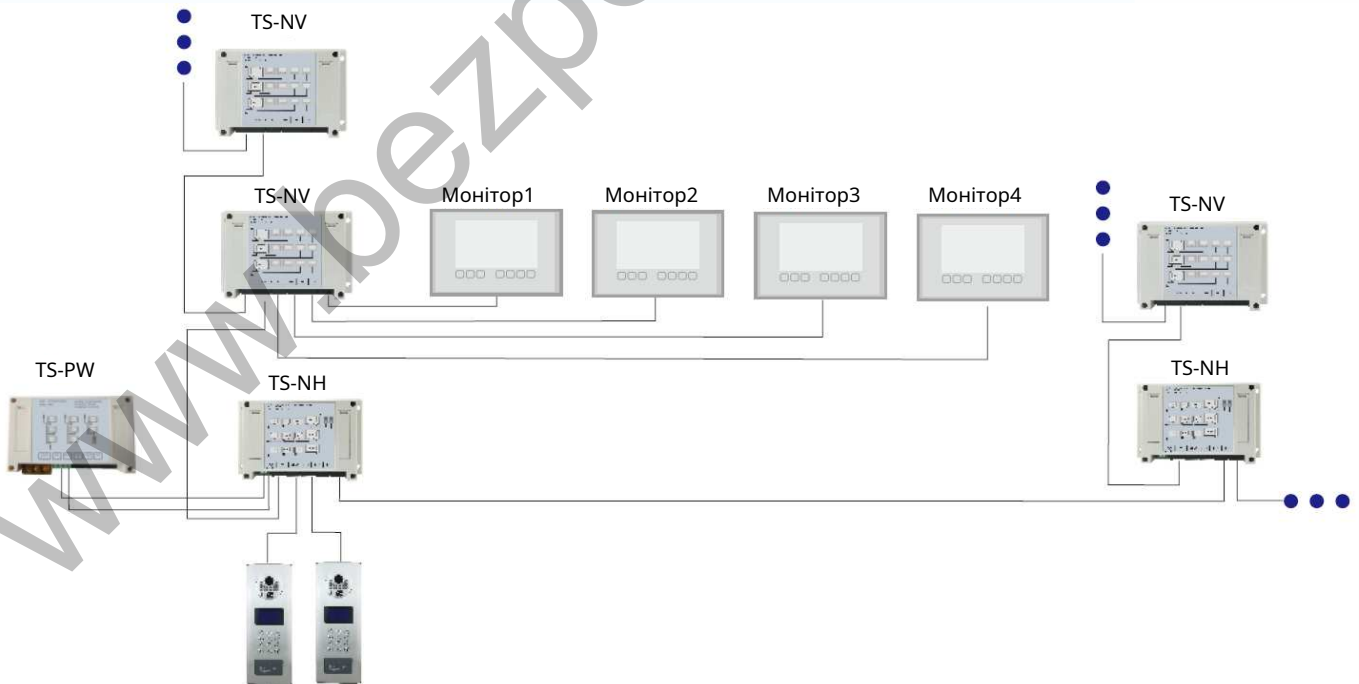
4 дюбелі



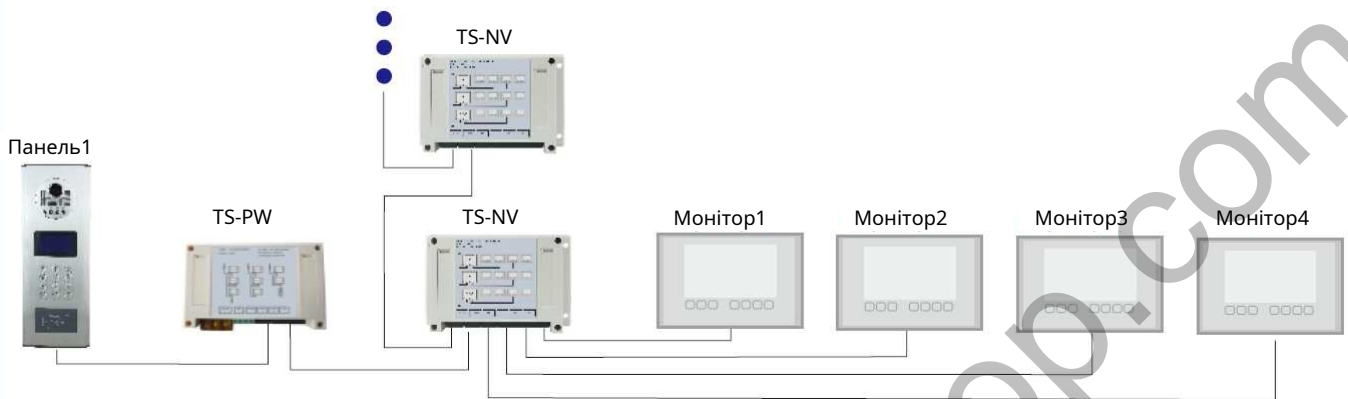
Осушувач

Схема підключення у системі

1. Підключення панелей виклику для двох під'їздів



2. Одна виклична панель



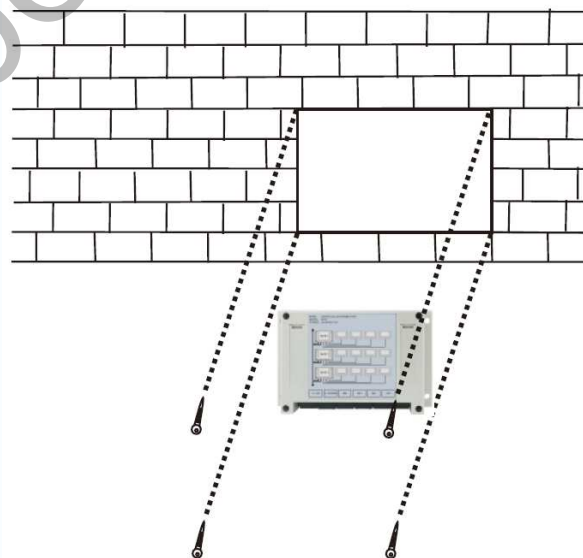
Примітка: На останньому комутаторі у стояку шини BUS повинен бути підключений навантажувальний резистор.

Спосіб підключення резистора навантаження: відкрийте кришку на лівій частині комутатора і переведіть перемикач SW1 на платі комутатора у положення ON.

Встановлення

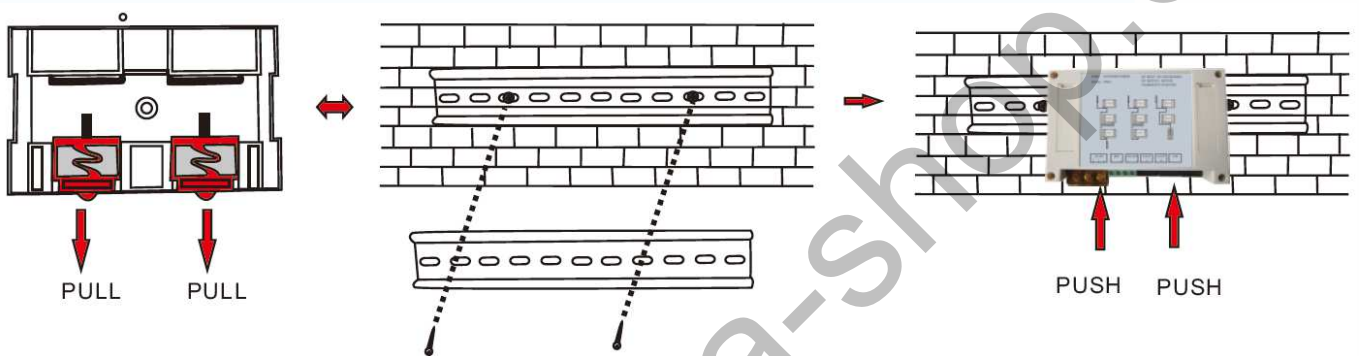
1. Встановлення на стіні

Закріпіть поверховий комутатор на стіні за допомогою шурупів і дюбелів, як показано на малюнку.



2. Встановлення на рейку DIN.

- Закріпіть DIN рейку на стіні за допомогою шурупів і дюбелів, що додаються, як показано малюнку.
- Повісьте верхню частину комутатора на закріплену рейку.
- Витягніть фіксатори в нижній частині комутатора, встановіть нижню частину комутатора на рейку. Відпустіть фіксатори, щоб закріпити комутатор на рейці.



Характеристики

№	Параметр	Значення
1	Живлення	18 – 36 DC
2	Споживання	Не більше 50 мА, 30 мА в режимі очікування
3	Робоча температура	- 30+60 град.С
4	Робоча вологість	Від 0 до 95%
5	Режим передачі аудіо/відео	Диференціальний
6	Розділення сигналів аудіо/відео	Релейне
7	Передача даних	Шина CAN
8	Розв'язка цифрових даних	Оптоелектронна
9	Розміри	145 x 90 x 40 мм