



YLI ELECTRONIC

# Электроригельный замок

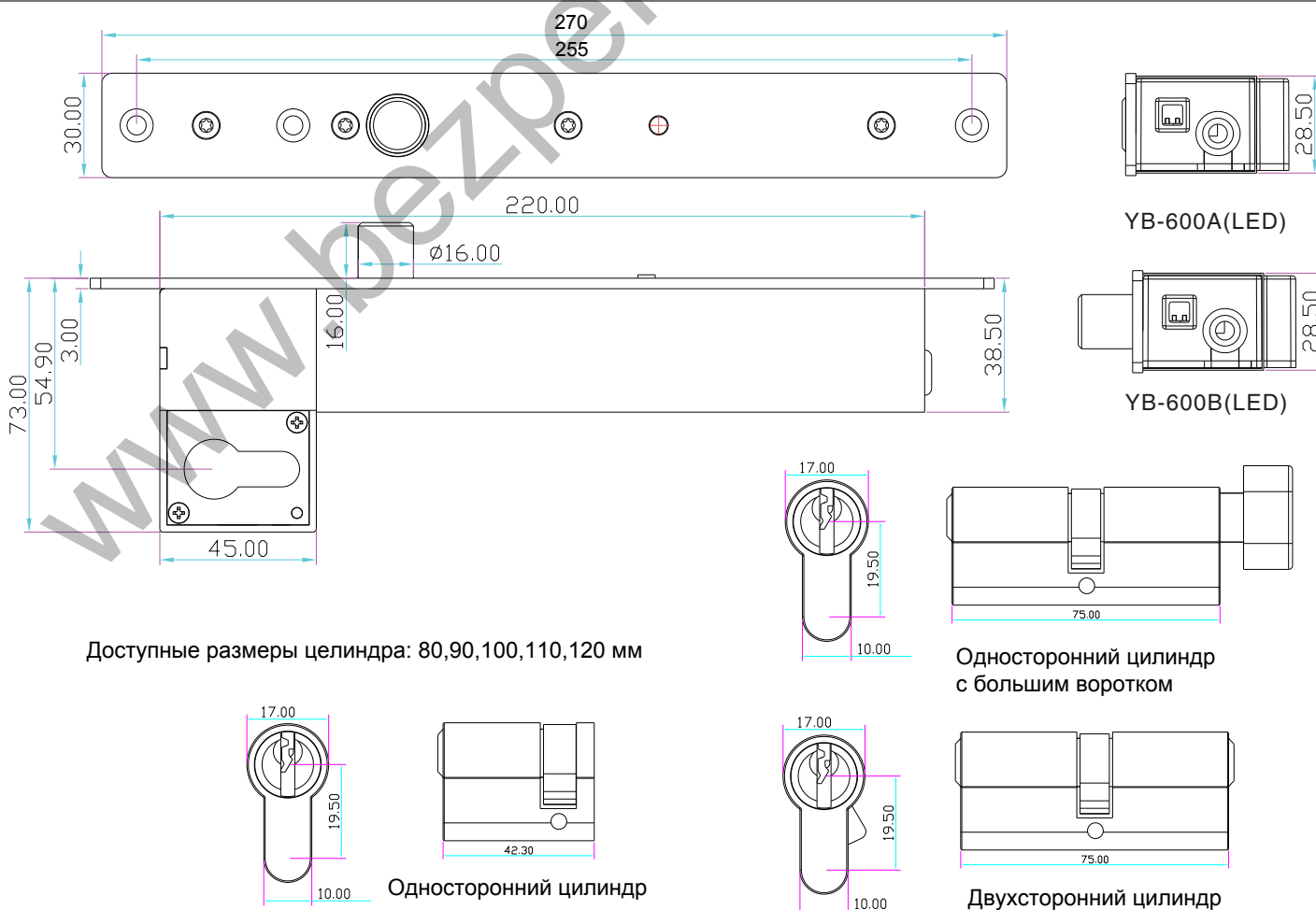
Модель: YB-630A/B(LED)



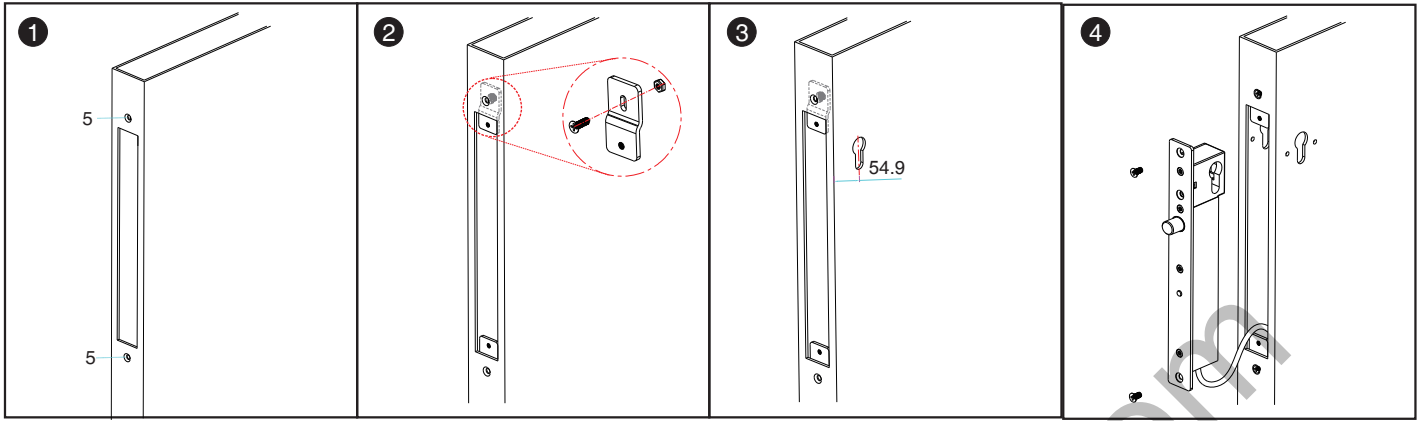
## Характеристики

Лицевая часть	270Lx30Wx73H(mm)
Магнитн. планка	100Lx 25Wx 2.5H(mm)
Ригель	16 (выдвижная часть)*16 (диаметр)(mm)
Выходы	Состояние замка NC/NO/COM
Напряжение	DC 12V
Ток	Пуск 1200mA, ожидание 200mA
Без питания	YB-630A(LED) открыт, YB-630B(LED) закрыт
Время задержки	0/3/6/9 сек
Подходит для	Деревянная, металлическая, огнестойкая, стеклянная дверь
Материал	304 сталь
Вес	1.8кг

## Размеры



## Установка

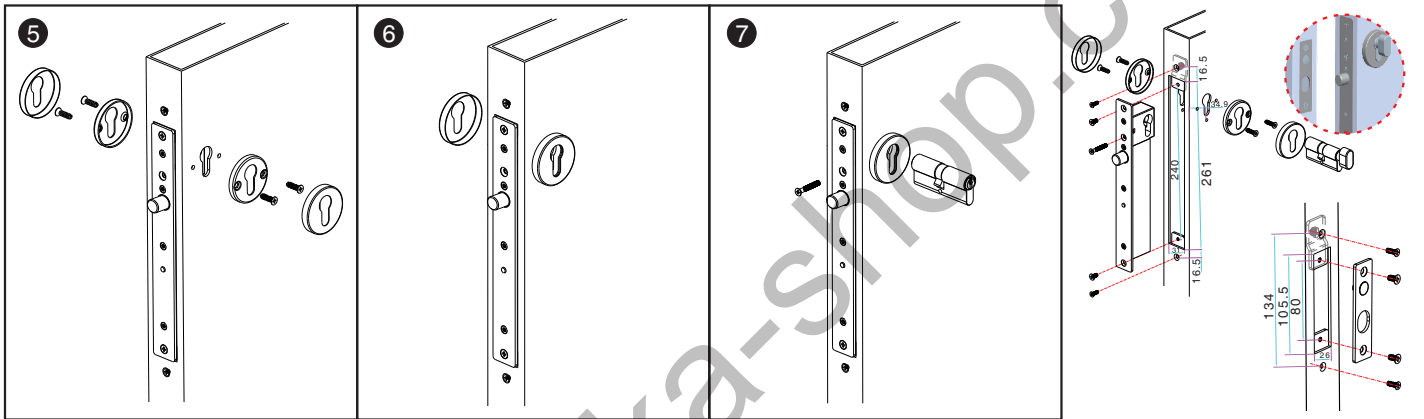


1 Разметьте все отверстия, необходимые для установки замка и магнитной планки

2 Установите крепежные планки

3 Просверлите отверстия для цилиндра

4 Подключите провода



5 Установите крепления

6 Установите накладки

7 Установите цилиндр и закрепите болтом

## Подключение

	Red		+	12V DC	
	Black		-		
	Orange		OPEN	(открывает замок, если соединить его с черным)	
	Blue		NO	} Состояние замка	
	Brown		NC		
	Gray		COM		

Время задержки автозакрытия замка



0 SEC

3 SEC

6 SEC

9 SEC